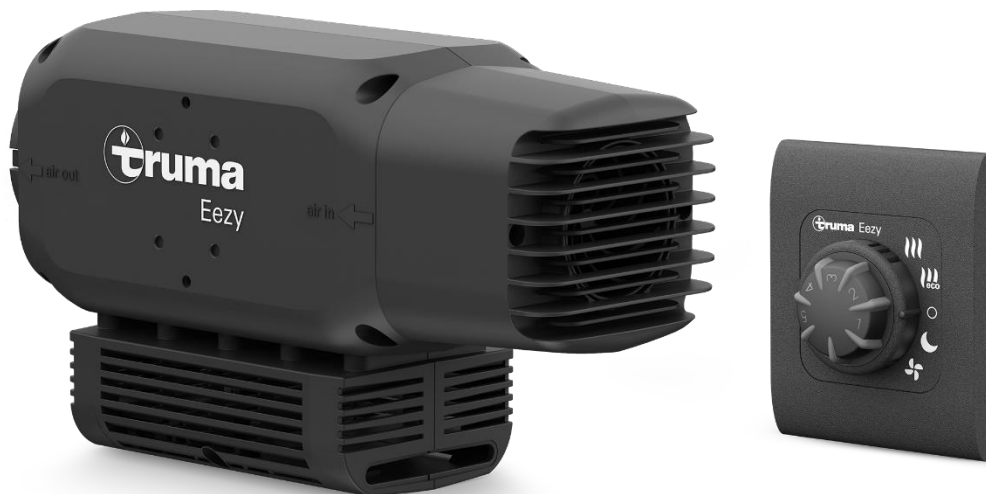


Pressmeddelande

Helt elektrisk. Säker. Smart installation.

Eezy – den nya elvärmaren från Truma

Truma, Europas ledande leverantör av tekniska systemlösningar för husvagns- och husbilsbranschen, lanserar en ny värmelösning: Eezy. Den helelektriska värmaren passar som kompaktvärmare och extravärmare för många fritidsfordon och användningsområden.



BU: Eezy. Den helelektriska värmaren passar som kompaktvärmare och extravärmare för många fritidsfordon och användningsområden.

I fordon utan värmare ger Eezy en behaglig värme under kalla sommarnätter eller på för- och sensommaren. För större husvagnar eller husbilar erbjuder Eezy extra värmeeffekt för kalla zoner, t.ex. i alkoven eller i badrummet längst bak. Eezy passar också perfekt som extravärmare för rena elfordon eller fordon med klimatanläggning inklusive värmepumpsfunktion.

Imponerande teknik

Värmaren går på 230 V växelström från elnätet. Strömmen driver två värmespiraler på 900 W vardera. Värmarens styrenhet drivs med 12 V likström, till exempel från fordonets batteri. Rumsluften sugas in av en integrerad fläkt, värms upp av värmespiralerna om så behövs och leds sedan tillbaka till bodelen genom varmluftsroren, som finns som tillval. Eezy är en helt

elektrisk värmare som ger utsläppsfri uppvärmning och låter dig dra nytta av fasta elpriser på campingplatsen.

Till skillnad från de vanliga elvärmarna som finns ute i handeln kan Eezy integreras i möblemanget, och den är speciellt godkänd för fritidsfordon. På så vis garanteras att den kan användas säkert. Eezy är dessutom mycket kompakt och till skillnad från gas- eller dieselvärmare behöver den ingen avgasskorsten och kan installeras eller eftermonteras snabbt och enkelt.

Olika fläktnivåer för maximal komfort

Den önskade rumstemperaturen ställs in med hjälp av en enkel och intuitiv manöverenhet. Olika driftlägen och den önskade måltemperaturen kan väljas. På så vis kan effekten anpassas till storleken på eluttagets säkring, t.ex. säkringen på campingplatsen. I värmeläget "max" värms fordonet upp med maximal effekt och fläktnivå. Om du vill hålla fordonet varmt eller spara el kan du välja värmeläget "eco". Fläkten går då på en lägre nivå vilket minskar ljudnivån också. I värmeläget "Night" hålls fordonet varmt och fläkten går på den lägsta fläktnivån för ännu tystare drift. Värmaren kan slås på och av och värmeeffekten justeras med hjälp av en vridomkopplare. En annan vridknapp reglerar måltemperaturen. Rumstemperatursensorn för temperaturregleringen är inbyggd i manöverenheten. En extern temperatursensor kan också anslutas.

Flexibel varmluftsfordelning

Eezy kan installeras med varmluftsfordelning och direkt varmluftsutlopp. Om varmluftsfordelningen används är det möjligt att ha två varmluftsutlopp, med en maximal rörlängd på 2 meter. Om Eezy installeras med ett direkt varmluftsutlopp måste ett galler (se tillbehör) monteras för att garantera säker drift.

Den nya extravärmaren kommer att presenteras på mässan CMT i Stuttgart från den 18 till den 26 januari och den kommer finnas ute i handeln från april 2025.

Fördelarna i sammanfattning

- 100 % elektrisk: helt elektrisk uppvärmning med 230 V
- Säker: speciellt godkänd för fritidsfordon
- Platssparande: kompakt design, smart installation
- Användarvänlig: intuitiv inställning och underhållsfri
- Mångsidig: kan användas flexibelt som kompakt- eller extravärmare

Technical data



Eezy

Energy sources		Electricity
Electrical mode 230 V	Rated heat output	450 W / 900 W / 1800 W
	Power consumption	4 A / 6 A / 10 A
	Power supply	WAGO Winsta Midi
Electrical mode 12 V	Operating mode	Recirculation mode without heating
	Output / Power consumption	max. 14 W / 1.2 A
	Air flow rate (free-blowing):	110 m ³ /h
Protection	Protection type	IPX 0B
	Protection class	Class 1
Standby current		< 0.1 A
Dimensions (LxWxH)	330 mm x 188 mm x 123 mm	
Weight	2.6 kg	

Kontakt för press:

Jessica Schuster +49 (0)89 4617-2632, presse@truma.com, truma.com

Putzbrunn, Januari 2025

Om företaget: Så gott som alla campare i Europa känner till Truma. Ända sedan Philipp Kreis grundade företaget 1949 har Truma Gerätetechnik, som ingår i Truma Group, sålt tillbehör till husvagnar och husbilar. Under sin 75-åriga existens har Truma utvecklats till ett internationellt framgångsrikt företag, som fortfarande drivs av ägarna.

Allt började med en gaslampa som företagets grundare byggde själv hemma i vardagsrummet. Idag är Truma systemleverantör för värmare, klimatanläggningar, varmvattenberedare, manövreringssystem och gasförsörjning till husvagnar. Med Truma iNet System blir den digitala uppkopplingen ett allt vanligare inslag i campingvardagen – och jakten på innovativa idéer fortsätter dag för dag. Därför är det en stor fördel att många av våra medarbetare själva är entusiastiska campare. De utvecklar inte bara produkter, utan använder dem själva också. Det är just den passionen och det personliga engagemanget som gör Truma så framgångsrikt.

Truma Group utvecklar och tillverkar sina produkter på anläggningen i Putzbrunn nära München, och har filialer i Storbritannien, Italien, Sverige, USA, Kina och Australien. Nästan 1000 medarbetare över hela världen ger allt varje dag, så att vi kan erbjuda våra kunder pålitliga premiumprodukter och en fantastisk service.