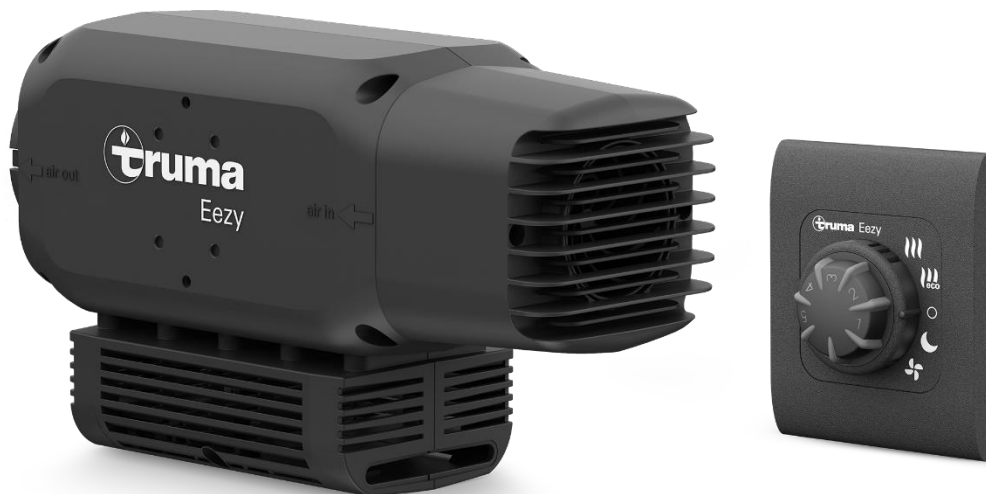


Persbericht

Volledig elektrisch. Veilige werking. Slim geïnstalleerd.

Eezy – de nieuwe elektrische verwarming van Truma

Truma, toonaangevend leverancier van technische systeemoplossingen voor de caravan- en camperindustrie in Europa, kondigt de lancering van een nieuwe verwarmingsooplossing aan: Eezy. De volledig elektrische verwarming is geschikt als compacte verwarming en hulpverwarming voor vele recreatieve voertuigen en toepassingen.



BU: Eezy. De volledig elektrische verwarming is geschikt als compacte verwarming en hulpverwarming voor vele recreatieve voertuigen en toepassingen.

In voertuigen zonder verwarming zorgt Eezy voor aangename warmte op koude zomernachten of in de overgangperiode. Voor grotere caravans of campers biedt Eezy extra verwarmingsvermogen voor koude zones, bijvoorbeeld in de alkoof of badkamer achterin. Ook als extra verwarming voor volledig elektrische voertuigen of voertuigen met airconditioning inclusief warmtepompfunctie is Eezy perfect.

Technologie die overtuigt

De verwarming werkt met 230 V AC stroomaansluiting. Deze wordt gebruikt om twee verwarmingsspiralen van elk 900 W te laten werken. Deze wordt aangestuurd via een 12 V DC-voeding, bijvoorbeeld via de accu van het voertuig. De lucht van de ruimte wordt aangezogen door een geïntegreerde ventilator, naar behoefte verwarmd door de

verwarmingsspiralen en via de optionele warmeluchtbuizen teruggevoerd naar de woonruimte. Als volledig e-verwarming maakt Eezy het mogelijk om emissievrij te verwarmen en te profiteren van vaste elektriciteitsstarieven op de camping.

In tegenstelling tot in de handel verkrijgbare elektrische verwarmingen in de meubelbouw, kan Eezy in het voertuig worden geïntegreerd en is het speciaal goedgekeurd voor recreatievoertuigen. Dit garandeert een veilige werking. Eezy is ook zeer compact, in tegenstelling tot gas- of dieselkachels, heeft geen schoorsteen voor rookgasafvoer nodig en kan snel en eenvoudig worden geïnstalleerd of achteraf worden ingebouwd.

Verschillende ventilatorstanden voor maximaal comfort

De gewenste ruimtetemperatuur wordt ingesteld via een eenvoudig, intuïtief bedieningspaneel. Er kunnen verschillende modi en de gewenste doeltemperatuur worden geselecteerd. Het vermogen kan zo worden aangepast aan de elektrische zekering bij de stroomaansluiting, bijvoorbeeld de zekering op de camping. In de verwarmingsmodus 'max' wordt het voertuig met maximaal vermogen en op maximale ventilatorstand verwarmd. Als het voertuig warm moet worden gehouden of elektriciteit moet worden bespaard, kan de verwarmingsmodus 'eco' worden geselecteerd. Een lage ventilatorstand zorgt voor een werking met minimaal geluid. In de verwarmingsmodus "Nacht" wordt het voertuig warm gehouden en draait op de laagste ventilatorstand voor een nog stillere werking. Met een draaischakelaar kan de verwarming in en uit worden geschakeld en kan het verwarmingsvermogen worden ingesteld. Een andere draaiknop regelt de doeltemperatuur. De binnentemperatuurvoeler voor de temperatuurregeling is in het bedieningspaneel geïnstalleerd. Er kan ook een externe temperatuursensor worden aangesloten.

Flexibele warmeluchtverdeling

Eezy kan met warmteluchtverdeling en directe warmteluchtuitlaat worden geïnstalleerd. Bij gebruik van een warmeluchtverdeling zijn twee warmteluchtuitlaten mogelijk, waarbij de buislengte beperkt is tot maximaal 2 m. Als Eezy is geïnstalleerd met een directe warmteluchtuitlaat, moet er een rooster (accessoires) worden gemonteerd.

De nieuwe bijverwarming wordt van 18 tot 26 januari gepresenteerd op de CMT in Stuttgart en is vanaf april 2025 verkrijgbaar bij de gespecialiseerde dealers.

De voordelen in een oogopslag

- 100% elektrisch: volledig elektrisch verwarmen op 230 V
- Veilig: speciaal voor vrijetijdsvoertuigen
- Ruimtebesparend: compact ontwerp, slim geïnstalleerd
- Gebruiksvriendelijk: intuïtieve bediening en onderhoudsvrij
- Veelzijdig: flexibel gebruik als compacte verwarming of als bijverwarming

Technical data



Eezy

Energy sources		Electricity
Electrical mode 230 V	Rated heat output	450 W / 900 W / 1800 W
	Power consumption	4 A / 6 A / 10 A
	Power supply	WAGO Winsta Midi
Electrical mode 12 V	Operating mode	Recirculation mode without heating
	Output / Power consumption	max. 14 W / 1.2 A
	Air flow rate (free-blowing):	110 m ³ /h
Protection	Protection type	IPX 0B
	Protection class	Class 1
Standby current		< 0.1 A
Dimensions (LxWxH)	330 mm x 188 mm x 123 mm	
Weight	2.6 kg	

Perscontact:

Jessica Schuster +49 (0)89 4617-2632, presse@truma.com, truma.com

Putzbrunn, Januari 2025

Over het bedrijf: Zo goed als elke kampeerder in Europa kent Truma. Sinds de oprichting van het bedrijf in 1949 door Philipp Kreis biedt Truma Gerätetechnik, onderdeel van de Truma Group, accessoires voor caravans en campers aan. In 75 jaar ontwikkelde Truma zich tot een internationaal succesvol bedrijf, dat nog steeds door de eigenaars zelf wordt geleid.

Destijds is het allemaal met een gaslamp begonnen, die de oprichter zelf in de woonkamer heeft ontworpen en gebouwd. Vandaag de dag is Truma systeemleverancier van verwarmingen, airconditioningsystemen, waterverwarmer, manoeuvreerhulp en de gasvoorziening in de caravan. Met het Truma iNet X System wordt de digitale koppeling ook steeds meer in het dagelijkse kampeerleven gebruikt – en het zoeken naar innovatieve ideeën gaat dag in, dag uit verder. Truma profiteert van het feit dat veel van haar medewerkers zelf enthousiaste kampeerders zijn: ze ontwikkelen niet alleen producten, maar ze gebruiken ze ook zelf. En het zijn juist die inzet voor en identificatie met het bedrijf die het succes van Truma uitmaken.

Truma Group ontwikkelt en produceert in haar vestiging in Putzbrunn bij München en heeft dochterondernemingen in het Verenigd Koninkrijk, Italië, Zweden, de VS, China en Australië. Wereldwijd zetten bijna 1000 medewerkers zich elke dag maximaal in om de klanten betrouwbare premiumproducten en een excellente service te bieden.