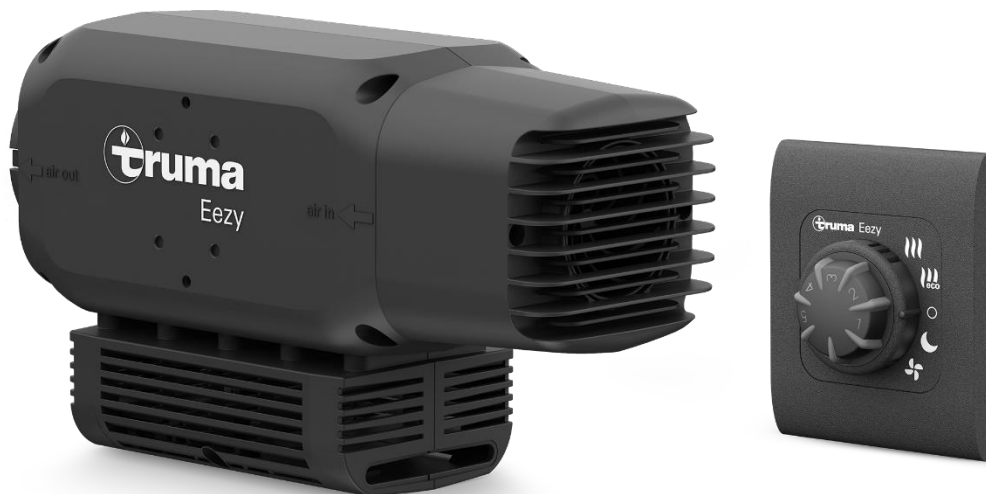


Comunicado de prensa

# Puramente eléctrica. Funcionamiento seguro. Instalación inteligente.

## Eezy – la nueva calefacción eléctrica de Truma

Truma, proveedor líder en Europa de soluciones de sistema técnicas para el sector de caravanas y autocaravanas, anuncia el lanzamiento al mercado de una nueva solución de calefacción: Eezy. Esta calefacción totalmente eléctrica es adecuada como calefacción compacta y auxiliar para muchos vehículos recreativos y fines de aplicación.



BU: Eezy. Esta calefacción totalmente eléctrica es adecuada como calefacción compacta y auxiliar para muchos vehículos recreativos y fines de aplicación.

En vehículos sin calefacción, Eezy proporciona un calor agradable en las noches de verano frescas o durante el cambio de estaciones. En caravanas o autocaravanas grandes, Eezy proporciona potencia calorífica adicional para zonas frías, por ejemplo en la alcoba o el baño trasero. Eezy también es ideal como calefacción auxiliar para vehículos exclusivamente eléctricos o vehículos con sistema climatizador que incluya función de bomba de calor.

### Tecnología que convence

La calefacción funciona con corriente CA de 230 V. Se utiliza para alimentar dos serpentines de calefacción de 900 W cada uno. Se controla mediante una alimentación eléctrica de 12 V CC, por ejemplo a través de la batería del vehículo. El aire ambiente es

aspirado por un ventilador integrado, calentado por los serpentines de calefacción en caso necesario y conducido de vuelta al habitáculo a través de los conductos de aire caliente opcionales. Como calefacción puramente eléctrica, Eezy permite calentar sin emisiones y beneficiarse de tarifas eléctricas planas en el camping.

A diferencia de las calefacciones eléctricas convencionales, Eezy se puede instalar en el vehículo integrada en el mobiliario, y está especialmente homologada para vehículos recreativos. De este modo se garantiza un funcionamiento seguro. Además, Eezy es muy compacta, no requiere —a diferencia de las calefacciones de gas o gasóleo— chimenea de gases de escape, y puede instalarse o retroinstalarse de forma rápida y sencilla.

### **Diferentes niveles de ventilador para un confort máximo**

La temperatura ambiente deseada se ajusta mediante una unidad de mando sencilla e intuitiva. Se pueden seleccionar diferentes modos y la temperatura deseada. Esto permite adaptar la potencia a la protección por fusible de la conexión eléctrica, por ejemplo, el fusible del camping. En el modo de calefacción «max», el vehículo se calienta con la potencia y el nivel de ventilador máximos. Si se desea mantener el vehículo caliente o ahorrar electricidad, puede seleccionarse el modo de calefacción «eco». En este modo, el nivel bajo del ventilador garantiza un funcionamiento con un nivel de ruido minimizado. El modo de calefacción «noche» mantiene caliente el vehículo y funciona al nivel más bajo del ventilador para un funcionamiento aún más silencioso. La calefacción puede encenderse y apagarse y la potencia calorífica puede regularse mediante un interruptor giratorio. Otro botón de giro regula la temperatura deseada. El sensor de temperatura ambiente para la regulación de la temperatura está integrado en la unidad de mando. También se puede conectar un sensor térmico externo.

### **Distribución flexible del aire caliente**

Eezy puede instalarse con distribución de aire caliente y salida directa de aire caliente. Si se utiliza un sistema de distribución de aire caliente, es posible utilizar dos salidas de aire caliente, con la longitud de tubo limitada a un máximo de 2 metros. Si Eezy se instala con salida directa de aire caliente, debe montarse una rejilla (accesorio) para garantizar el funcionamiento seguro.

La nueva calefacción auxiliar se presentará en la CMT de Stuttgart del 18 al 26 de enero y estará disponible en los distribuidores especializados a partir de abril de 2025.

### **Sinopsis de ventajas**

- 100 %eléctrica: calefacción puramente eléctrica con 230 V
- Segura: especialmente homologada para vehículos recreativos
- Ahorro de espacio: diseño compacto, instalación inteligente
- Fácil de usar: manejo intuitivo y sin mantenimiento
- Versátil: uso flexible como calefacción compacta o auxiliar

## Technical data



**Eezy**

| Energy sources        |                               | Electricity                        |
|-----------------------|-------------------------------|------------------------------------|
| Electrical mode 230 V | Rated heat output             | 450 W / 900 W / 1800 W             |
|                       | Power consumption             | 4 A / 6 A / 10 A                   |
|                       | Power supply                  | WAGO Winsta Midi                   |
| Electrical mode 12 V  | Operating mode                | Recirculation mode without heating |
|                       | Output / Power consumption    | max. 14 W / 1.2 A                  |
|                       | Air flow rate (free-blowing): | 110 m <sup>3</sup> /h              |
| Protection            | Protection type               | IPX 0B                             |
|                       | Protection class              | Class 1                            |
| Standby current       |                               | < 0.1 A                            |
| Dimensions (LxWxH)    | 330 mm x 188 mm x 123 mm      |                                    |
| Weight                | 2.6 kg                        |                                    |

### Contacto de prensa:

Jessica Schuster +49 (0)89 4617-2632, [presse@truma.com](mailto:presse@truma.com), [truma.com](http://truma.com)

Putzbrunn, Enero 2025

Sobre la empresa: Casi todos los campistas de Europa conocen Truma. Desde que Philipp Kreis fundó la empresa en 1949, Truma Gerätetechnik, que forma parte del grupo Truma, ofrece accesorios para caravanas y autocaravanas. A lo largo de 75 años, Truma se ha convertido en una empresa de éxito internacional que sigue siendo gestionada por sus propietarios.

Todo empezó con una lámpara de gas que el propio fundador de la empresa montó en el salón de su casa. Hoy en día, Truma es un proveedor de sistemas de calefacción, aire acondicionado, calentadores de agua, ayudas de maniobra y suministro de gas en caravanas. Con el Truma iNet X System, la interconexión digital se abre paso cada vez más en la vida cotidiana del camping, y la búsqueda de ideas innovadoras continúa día a día. Truma se beneficia del hecho de que muchos de sus empleados son campistas entusiastas: no solo desarrollan productos, sino que los utilizan ellos mismos. Es precisamente esta pasión e identificación lo que hace que Truma tenga tanto éxito.

Truma Group desarrolla y fabrica en su sede de Putzbrunn, cerca de Múnich, y tiene filiales en el Reino Unido, Italia, Suecia, Estados Unidos, China y Australia. Casi 1000 empleados en todo el mundo dan lo mejor de sí mismos cada día para ofrecer a los clientes productos de primera calidad fiables y un servicio excelente.