

# Truma CP (E) classic

HR

**Upute za upotrebu**  
**Upute za ugradnju**  
Držati u vozilu!

stranica 2  
stranica 11



# Upravljački elementi CP (E) classic

## Kazalo sadržaja

Upotrijebljeni simboli .....	2
<b>Namjena</b> .....	2

## Upute za upotrebu

<b>Sigurnosne napomene</b> .....	3
<b>Elementi za prikaz i upravljački elementi</b> .....	3
Upravljačka ploča: CP classic .....	3
Prekidač za odabir energije: CP E classic .....	3
<b>Stavljanje u pogon</b> .....	4
Način zagrijavanja vode .....	4
Način grijanja .....	4
<b>Isključivanje</b> .....	5
<b>Smetnja</b> .....	5
Plinski i dizelski pogon .....	5
Električni pogon .....	5
Miješani pogon .....	6
<b>Oprema</b> .....	6
<b>Upute za traženje grešaka (grijač Combi Gas)</b> .....	7
<b>Upute za traženje grešaka (grijač Combi Diesel)</b> .....	9
<b>Tehnički podaci</b> .....	11
<b>Održavanje</b> .....	11
<b>Zbrinjavanje</b> .....	11

## Upute za ugradnju

<b>Sigurnosne napomene</b> .....	11
<b>Opseg isporuke</b> .....	11
<b>Montaža</b> .....	12

## Upotrijebljeni simboli



**Ugradnju i popravak uređaja smije izvršiti samo stručnjak.**



Napomena s informacijama i savjetima.



Poštujte propise o elektrostatičkom pražnjenju! Elektrostatički naboj može dovesti do uništavanja elektronike. Prije kontakta s elektronikom provedite izjednačavanje potencijala.

## Namjena

### Upravljačka ploča: CP classic

S pomoću ove upravljačke ploče moguće je postaviti sobnu temperaturu i temperaturu vode na grijaču Truma Combi (E).

### Prekidač za odabir energije: CP E classic

(samo Combi Diesel E)

S pomoću prekidača za odabir energije na grijaču Truma Combi Diesel E (s grijačim štapovima za električni pogon) moguće je birati između vrsta energije kao što su dizel i električna energija. Za to je dodatno potrebna upravljačka ploča CP classic.

Upravljački elementi namijenjeni su za ugradnju u kamp-prikolice i kampere. Nije dopuštena ugradnja u čamce.

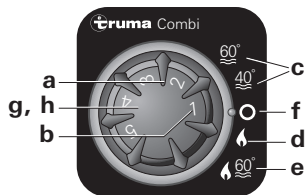
## Upute za upotrebu

### Sigurnosne napomene

- Grijač ili upravljački element smije se staviti u pogon samo u tehnički besprijekornom stanju.
- Smetnje je potrebno odmah otkloniti. Smetnje otklonite samostalno samo ako je njihovo otklanjanje opisano u uputama za traženje grešaka u ovim uputama za upotrebu.
- Nemojte vršiti popravke ili izmjene na grijaču ili upravljačkom elementu!
- Grijač ili upravljački element u kvaru pošaljite na popravak samo proizvođaču ili servisnoj službi proizvođača.

### Elementi za prikaz i upravljački elementi

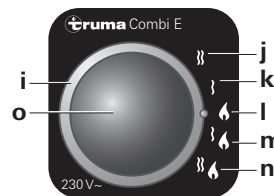
Upravljačka ploča: CP classic



- a = okretni gumb za sobnu temperaturu (1 – 5)
- b = zelena LED lampica svijetli za stanje „Pogon“
- c = način zagrijavanja vode (temperatura vode 40 °C ili 60 °C)
- d = način grijanja (grijanje **bez** kontrolirane temperature vode ili uz ispražnjeni sustav za vodu)
- e = način grijanja (grijanje **uz** kontroliranu temperaturu vode)
- f = okretni prekidač u stanju „Isključeno“

- g = žuta LED lampica svijetli za stanje „Faza zagrijavanja bojlera“ žuta LED lampica treperi za stanje „Upozorenje“
- h = crvena LED lampica svijetli, crvena LED lampica treperi za stanje „Smetnja“

Prekidač za odabir energije: CP E classic (samo Combi Diesel E)



- i = okretni prekidač za odabir energije
- j = električni pogon uz 230 V, 1800 W
- k = električni pogon uz 230 V, 900 W
- l = dizelski pogon
- m = miješani pogon\* (pogon na dizel i električni pogon uz 900 W)
- n = miješani pogon\* (pogon na dizel i električni pogon uz 1800 W)
- o = žuta LED lampica svijetli za „Električni pogon“

\* Način zagrijavanja vode:

U načinu zagrijavanja vode grijač automatski bira električni pogon uz prethodno odabranu električnu snagu od 900 W ili 1800 W. Ako se odspoji jedinica za opskrbu naponom od 230 V ~ ili dođe do njezinog ispada, grijač se automatski prebacuje na dizelski pogon.

Način grijanja:

U načinu grijanja prednost ima električni pogon. Ako električna toplinska snaga nije dovoljna, uključuje se dizelski pogon.

**i** Maksimalna toplinska snaga ne povećava se priključivanjem električnih grijača štapa.

## Stavljanje u pogon

**i** Grijanje je ovisno o pogonskom položaju moguće uz vodu ili bez nje.

### Način zagrijavanja vode

**i** Ovaj pogonski položaj moguć je samo ako je bojler napunjen.

#### Pri uređajima s električnim grijačim štapovima

S pomoću prekidača za odabir energije postavite dizelski ili električni pogon. Ako na prekidaču za odabir energije svijetli žuta LED lampica (o), to signalizira pogon uz 230 V ~.

**i** U načinu zagrijavanja vode nije moguć miješani pogon, odnosno pogon na dizel i električni pogon. Ako je postavljen ovaj način, uređaj automatski bira električni pogon uz prethodno odabrani stupanj snage od 900 W ili 1800 W. Ako se odspoji jedinica za opskrbu naponom od 230 V ~ ili dođe do njezinog ispada, grijač se automatski prebacuje na dizelski pogon.

Namjestite okretni prekidač na upravljačkoj ploči u položaj (c: način zagrijavanja vode) 40 °C ili 60 °C. Svijetle zelena (b) i žuta (g) LED lampica.

Nakon postizanja postavljene temperature vode (40 °C ili 60 °C), grijač se isključuje i gasi se žuta LED lampica (g).

## Način grijanja

#### Pri uređajima s električnim grijačim štapovima

S pomoću prekidača za odabir energije postavite dizelski, električni ili miješani pogon. Ako na prekidaču za odabir energije svijetli žuta LED lampica (o), to signalizira pogon uz 230 V.

– Grijanje **uz** kontroliranu temperaturu vode

Na upravljačkoj ploči namjestite okretni prekidač u pogonski položaj (e).

Okrenite okretni gumb (a) u željeni položaj termostata (1 – 5). Zelena LED lampica (b) za pogon svijetli i istovremeno prikazuje postavku odabrane sobne temperature. Žuta LED lampica (g) prikazuje fazu zagrijavanja vode.

Uređaj automatski bira potrebni stupanj snage u skladu s razlikom između sobne temperature postavljene na upravljačkoj ploči i trenutne sobne temperature. Nakon postizanja sobne temperature postavljene na upravljačkoj ploči, grijač se prebacuje natrag na najniži stupanj i zagrijava vodu na 60 °C. Nakon postizanja temperature vode, grijač se isključuje i gasi se žuta LED lampica (g).

– Grijanje **bez** kontrolirane temperature vode

Na upravljačkoj ploči namjestite okretni prekidač u pogonski položaj (d).

Okrenite okretni gumb (a) u željeni položaj termostata (1 – 5). Zelena LED lampica (b) za pogon svijetli i istovremeno prikazuje postavku odabrane sobne temperature. Žuta LED lampica (g: faza zagrijavanja vode) svijetli samo pri temperaturama vode nižim od 5 °C!

Uređaj automatski bira potrebni stupanj snage u skladu s razlikom između sobne temperature postavljene na upravljačkoj ploči i trenutne sobne temperature. Nakon postizanja sobne temperature postavljene na upravljačkoj ploči, grijač se isključuje. Ventilator toplog zraka i dalje radi uz mali broj okretaja sve dok je temperatura na izlaznom otvoru za zrak (na uređaju) viša od 40 °C.

Kad je bojler napunjen, automatski se zagrijava i voda. Temperatura vode tada ovisi o oslobođenoj toplinskoj snazi i vremenu grijanja do postizanja sobne temperature.

– Grijanje uz **ispražnjeni** sustav za vodu

Na upravljačkoj ploči namjestite okretni prekidač u pogonski položaj (d).

Okrenite okretni gumb (a) u željeni položaj termostata (1 – 5). Zelena LED lampica (b) za pogon svijetli i istovremeno prikazuje postavku odabrane sobne temperature. Žuta LED lampica (g) svijetli samo pri temperaturama vode nižim od 5 °C!

Ovisno o vrsti pogona uređaj automatski bira potrebni stupanj snage u skladu s razlikom između sobne temperature postavljene na upravljačkoj ploči i trenutne sobne temperature. Nakon postizanja sobne temperature postavljene na upravljačkoj ploči, grijač se isključuje. Ventilator toplog zraka i dalje radi uz mali broj okretaja sve dok je temperatura na izlaznom otvoru za zrak (na uređaju) viša od 40 °C.

## Isključivanje

Isključite grijač na upravljačkoj ploči s pomoću okretnog prekidača (položaj f). Gasi se zelena LED lampica (b).

**Obavezno ispraznite vodu u slučaju opasnosti od smrzavanja!**

## Pri uređaju s plinskim pogonom

Ako se uređaj neće koristiti dulje vrijeme, zatvorite brzoza-tvorivi ventil u dovodnom vodu za plin i plinskoj boci.


## Smetnja

### Plinski i dizelski pogon

U slučaju smetnje na upravljačkoj ploči treperi crvena LED lampica (h) ili žuta LED lampica (g).

Moguće uzroke možete pronaći u uputama za traženje grešaka.

Vraćanje na početne postavke (poništanje smetnje) vrši se isključivanjem (kad na upravljačkoj ploči više ne treperi nijedna LED lampica) i ponovnim uključivanjem grijača.


 Ako se otvori prozor na koji je montiran prekidač za prozor, prekinut će se pogon uređaja za grijanje i žuta LED lampica (g) zatreperit će 3 x. Nakon zatvaranja prozora nastavit će se pogon uređaja za grijanje.

### Električni pogon

(samo Combi Diesel E)

Na prekidaču za odabir energije gasi se žuta LED lampica (o) i na upravljačkoj ploči treperi žuta LED lampica (g) ili crvena LED lampica (h).

Moguće uzroke možete pronaći u uputama za traženje grešaka.

 Ako se tijekom pogona samo nakratko (na oko 1 sekundu) prekine opskrba naponom od 230 V ~, grijač će zatim raditi dalje na električni pogon.

## Miješani pogon (samo Combi Diesel E)

### Smetnja u opskrbi naponom od 230 V ~

Žuta LED lampica (o) na prekidaču za odabir energije se gasi, a žuta LED lampica (g) na upravljačkoj ploči treperi 2 x.

Moguće uzroke možete pronaći u uputama za traženje grešaka.

Ako se tijekom miješanog pogona prekine opskrba naponom od 230 V ~, grijač će se automatski prebaciti na dizelski pogon. Čim se ponovno uspostavi opskrba naponom od 230 V ~, grijač će se automatski ponovno prebaciti natrag na miješani pogon.

### Smetnja u postupku izgaranja

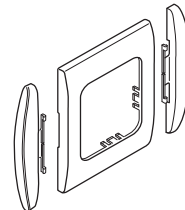
Na prekidaču za odabir energije svijetli žuta LED lampica (o) i na upravljačkoj ploči treperi crvena LED lampica (h) ili žuta LED lampica (g).

Moguće uzroke možete pronaći u uputama za traženje grešaka.

Ako se tijekom miješanog pogona ugasi plamen (npr. prazna plinska boca ili zatvoreni izlaz ispušnih plinova), grijač se automatski prebacuje na električni pogon. Ako grijač treba ponovno raditi na miješani pogon, potrebno je otkloniti uzrok smetnje i izvršiti isključivanje i ponovno uključivanje na upravljačkoj ploči (poništanje smetnje).

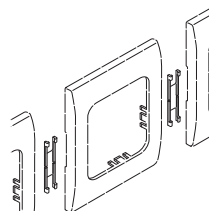
## Oprema

Kao oprema dostupni su pokrovni okviri.



Za pokrovne okvire dostupni su i odgovarajući bočni dijelovi koji služe za optički dojam zatvaranja. U tu svrhu obratite se svojem specijaliziranom trgovcu.

Spojnica za redanje, 1 kom. (br. art. 34000-65900) za spajanje dvaju pokrovnih okvira.



Dodatna oprema (nema slike) za upravljačku ploču:

- kabeli za upravljačku ploču različitih duljina (maksimalno 10 m)

## Upute za traženje grešaka (grijač Combi Gas)

Šifra treperenja lampica na analognoj upravljačkoj ploči: CP classic

Niz treptaja LED lampica:

– Uključivanje/isključivanje: 0,5 sekundi

Pauza između nizova treptaja: 5 sekundi

Greška	Uzrok	Otklanjanje
Ne svijetli nijedna LED lampica, uređaj je uključen i prisutan je pogonski napon	– Blokirano je automatsko ponovno pokretanje, npr. nakon prekida u opskrbi strujom.	– Vratite početne postavke (poništanje smetnje) isključivanjem, pričekajte 5 sekundi i ponovno uključite
Nakon uključivanja ne svijetli nijedna LED lampica	– Nema pogonskog napona  – U kvaru je osigurač uređaja ili vozila	– Provjerite je li baterija pod naponom od 12 V, po potrebi napunite bateriju – Provjerite sve električne utične spojeve – Provjerite i po potrebi zamijenite osigurač uređaja ili vozila (pogledajte odjeljak „Osigurači“)
Nakon uključivanja svijetli zelena LED lampica, ali grijač ne radi	– Temperatura postavljena na upravljačkoj ploči niža je od sobne temperature	– Povećajte sobnu temperaturu na upravljačkoj ploči
Nakon uključivanja grijača svijetli zelena LED lampica i		
žuta LED lampica zatreperi 1 x (grijač je i dalje u pogonu)	– Rizik od podnapona Napon baterije je pre nizak < 10,4 V	– Napunite bateriju
Žuta LED lampica treperi 2 x (grijač nije u funkciji)	– Podnapon Napon baterije je pre nizak < 10,0 V  – Prenapon > 16,4 V	– Napunite bateriju. Po potrebi zamijenite zastarjelu bateriju  – Provjerite napon baterije i izvore napona, npr. punjač
Žuta LED lampica treperi 3 x	– Otvoren je prozor iznad kamina (prekidač za prozor)	– Zatvorite prozor

Greška	Uzrok	Otklanjanje
Žuta LED lampica treperi 4 x (grijač se nakon duljeg trajanja pogona prebacuje u stanje smetnje)	<ul style="list-style-type: none"> <li>– Ljetni pogon uz prazni spremnik za vodu</li> <li>– Blokirani su izlazi za topli zrak</li> <li>– Blokiran je otvor za usisavanje optočnog zraka</li> </ul>	<ul style="list-style-type: none"> <li>– Isključite uređaj i pustite da se ohladi, napunite bojler vodom</li> <li>– Provjerite pojedinačne izlazne otvore</li> <li>– Uklonite blokadu otvora za usisavanje optočnog zraka</li> </ul>
Žuta LED lampica treperi 5 x	<ul style="list-style-type: none"> <li>– Osjetnik sobne temperature ili kabel osjetnika je u kvaru</li> </ul>	<ul style="list-style-type: none"> <li>– Obratite se servisnoj službi tvrtke Truma</li> </ul>
Žuta LED lampica treperi 7 x	<ul style="list-style-type: none"> <li>– U kvaru je upravljačka ploča ili kabel upravljačke ploče</li> </ul>	<ul style="list-style-type: none"> <li>– Obratite se servisnoj službi tvrtke Truma</li> </ul>
Žuta LED lampica treperi 8 x	<ul style="list-style-type: none"> <li>– Došlo je do kratkog spoja grijaćeg elementa za FrostControl</li> </ul>	<ul style="list-style-type: none"> <li>– Izvucite utikač grijaćeg elementa iz elektroničke upravljačke jedinice, zamijenite grijaći element</li> </ul>
Žuta LED lampica treperi 9 x (oko 30 sekundi nakon uključivanja grijača)	<ul style="list-style-type: none"> <li>– Zatvorena je plinska boca ili je zatvoren brzozatvorivi ventil u dovodnom vodu za plin</li> <li>– Plinska boca prazna je</li> </ul>	<ul style="list-style-type: none"> <li>– Provjerite dovod plina i otvorite ventile</li> <li>– Zamijenite plinsku bocu</li> </ul>
(grijač se nakon duljeg trajanja pogona prebacuje u stanje smetnje)	<ul style="list-style-type: none"> <li>– Zaleđen je sustav za regulaciju tlaka plina</li> <li>– Udio butana u plinskoj boci previsok je</li> </ul>	<ul style="list-style-type: none"> <li>– Upotrijebite uređaj za grijanje regulatora (EisEx)</li> <li>– Upotrijebite propan (butan osobito nije prikladan za grijanje pri temperaturama nižim od 10 °C)</li> </ul>
Crvena LED lampica treperi 1 – 8 x	<ul style="list-style-type: none"> <li>– Smetnja grijača</li> </ul>	<ul style="list-style-type: none"> <li>– Obratite se servisnoj službi tvrtke Truma. Eventualno utvrdite šifru treperenja (dugo, kratko): crvena LED lampica na elektronicu grijača</li> </ul>
Zelena LED lampica dalje svijetli nakon isključivanja grijača	<ul style="list-style-type: none"> <li>– Aktivan je naknadni ciklus za smanjenje temperature uređaja</li> </ul>	<ul style="list-style-type: none"> <li>– Nema greške. Naknadni ciklus isključuje se nakon maksimalno 5 minuta</li> </ul>
Grijač prostora ne reagira odmah nakon postavljanja	<ul style="list-style-type: none"> <li>– Aktivan je naknadni ciklus za smanjenje temperature uređaja</li> </ul>	<ul style="list-style-type: none"> <li>– Nema greške. Naknadni ciklus isključuje se nakon maksimalno 5 minuta</li> </ul>
Nakon uključivanja svijetle zelena i crvena LED lampica	<ul style="list-style-type: none"> <li>– Elektronika je u kvaru</li> </ul>	<ul style="list-style-type: none"> <li>– Obratite se servisnoj službi tvrtke Truma</li> </ul>

**Ako ovim mjerama ne uspijete otkloniti smetnje, obratite se servisnoj službi tvrtke Truma.**



## Upute za traženje grešaka (grijač Combi Diesel)

Šifra treperenja lampica na analognoj upravljačkoj ploči: CP classic

Niz treptaja LED lampica:

– Uključivanje/isključivanje: 0,5 sekundi

Pauza između nizova treptaja: 5 sekundi

Greška	Uzrok	Otklanjanje
Nakon uključivanja ne svijetli nijedna LED lampica	<ul style="list-style-type: none"><li>– Nema pogonskog napona</li><li>– U kvaru je osigurač uređaja ili vozila</li></ul>	<ul style="list-style-type: none"><li>– Provjerite je li baterija pod naponom od 12 V te po potrebi napunite bateriju</li><li>– Provjerite sve električne utične spojeve</li><li>– Provjerite i po potrebi zamijenite osigurač uređaja ili vozila (pogledajte odjeljak „Osigurači“)</li></ul>
Nakon uključivanja svijetli zelena LED lampica, ali grijač ne radi	<ul style="list-style-type: none"><li>– Temperatura postavljena na upravljačkoj ploči niža je od sobne temperature</li></ul>	<ul style="list-style-type: none"><li>– Povećajte sobnu temperaturu na upravljačkoj ploči</li></ul>
Zelena LED lampica (5 Hz) treperi nakon isključivanja grijača	<ul style="list-style-type: none"><li>– Aktivan je naknadni ciklus za smanjenje temperature uređaja</li></ul>	<ul style="list-style-type: none"><li>– Nema greške, naknadni ciklus isključuje se nakon maksimalno 5 minuta</li></ul>
Crvena LED lampica treperi 6 x	<ul style="list-style-type: none"><li>– Nedostatak goriva zbog male napunjenosti spremnika, pražnjenja spremnika i/ili nagnutog položaja vozila</li></ul>	<ul style="list-style-type: none"><li>– Dopunite spremnik gorivom, naposljetku napunite vod goriva kako je navedeno u odjeljku „Prvo stavljanje u pogon“</li></ul>
Treperi crvena LED lampica (osim 6 x) ili svijetli crvena LED lampica	<ul style="list-style-type: none"><li>– Smetnja uređaja za grijanje</li></ul>	<ul style="list-style-type: none"><li>– Obratite se servisnoj službi tvrtke Truma</li></ul>
Žuta LED lampica zatreperi 1 x	<ul style="list-style-type: none"><li>– Rizik od podnapona &lt; 11,5 V</li></ul>	<ul style="list-style-type: none"><li>– Štedite električnu energiju iz baterije, npr. ograničite rasvjetu</li><li>– Napunite bateriju</li></ul>
Žuta LED lampica treperi 2 x	<ul style="list-style-type: none"><li>– Podnapon &lt; 10,2 V</li></ul>	<ul style="list-style-type: none"><li>– Provjerite napon baterije te po potrebi napunite bateriju</li><li>– Kratkotrajna hitna mjera, isključite jaka trošila, odnosno pokrećite motor vozila dok se grijanje ne upali (oko 4 minute)</li><li>– Nedovoljan kapacitet baterije, po potrebi zamijenite zastarjelu bateriju</li></ul>

Greška	Uzrok	Otklanjanje
Žuta LED lampica treperi 2 x (Samo pri grijaču Combi D 6 E)	<ul style="list-style-type: none"> <li>– Prenapon &gt; 16,4 V</li> <li>– Nema pogonskog napona od 230 V ~</li> <li>– Osigurač od 230 V ~ je u kvaru</li> <li>– Dulje vrijeme mirovanja, npr. u zimskim mjesecima</li> <li>– Aktivirala se zaštita od pregrijavanja</li> </ul>	<ul style="list-style-type: none"> <li>– Provjerite napon baterije i izvore napona, npr. punjač</li> <li>– Ponovno uspostavite pogonski napon od 230 V ~</li> <li>– Zamijenite osigurač od 230 V ~</li> <li>– Pokrećite grijač u dizelskom pogonu oko 30 minuta, zatim prebacite na električni pogon</li> <li>– Vratite zaštitu od pregrijavanja na početne postavke, pustite da se grijač ohladi, skinite poklopac priključka i pritisnite gumb za ponovno postavljanje</li> </ul>
Žuta LED lampica treperi 3 x	<ul style="list-style-type: none"> <li>– Otvoren je prozor iznad kamina (prekidač za prozor)</li> </ul>	<ul style="list-style-type: none"> <li>– Zatvorite prozor</li> </ul>
Žuta LED lampica treperi 4 x	<ul style="list-style-type: none"> <li>– Prekoračena je temperatura toplog zraka odnosno vode:</li> <li>– Nisu priključene sve cijevi za topli zrak</li> <li>– Blokirani su izlazi za topli zrak</li> <li>– Blokiran je otvor za usisavanje optočnog zraka</li> <li>– Ljetni pogon uz prazni spremnik za vodu</li> </ul>	<ul style="list-style-type: none"> <li>– Provjerite jesu li priključene 4 cijevi za topli zrak</li> <li>– Provjerite pojedinačne izlazne otvore</li> <li>– Uklonite blokadu otvora za usisavanje optočnog zraka</li> <li>– Napunite bojler vodom</li> </ul>
Žuta LED lampica treperi 5 x	<ul style="list-style-type: none"> <li>– Osjetnik sobne temperature ili kabel osjetnika je u kvaru</li> </ul>	<ul style="list-style-type: none"> <li>– Obratite se servisnoj službi tvrtke Truma</li> </ul>
Žuta LED lampica treperi 6 x	<ul style="list-style-type: none"> <li>– Prekoračena je temperatura vode u ljetnom pogonu</li> </ul>	<ul style="list-style-type: none"> <li>– Napunite bojler vodom</li> </ul>
Žuta LED lampica treperi 7 x	<ul style="list-style-type: none"> <li>– U kvaru je upravljačka ploča ili kabel upravljačke ploče</li> </ul>	<ul style="list-style-type: none"> <li>– Obratite se servisnoj službi tvrtke Truma</li> </ul>
Žuta LED lampica treperi 8 x	<ul style="list-style-type: none"> <li>– Došlo je do kratkog spoja grijaćeg elementa za FrostControl</li> </ul>	<ul style="list-style-type: none"> <li>– Izvucite utikač grijaćeg elementa iz elektroničke upravljačke jedinice, zamijenite grijaći element</li> </ul>

**Ako ovim mjerama ne uspijete otkloniti smetnje, obratite se servisnoj službi tvrtke Truma.**

## Tehnički podaci

Dimenzije (D x Š x V) 53 x 53 x 44 mm



Pridržavamo pravo na tehničke izmjene!

## Održavanje

Upravljačke elemente nije potrebno održavati.

## Zbrinjavanje

Uređaj je potrebno zbrinuti u skladu s administrativnim odredbama u dotičnoj zemlji primjene. Potrebno je poštovati nacionalne propise i zakone (u Njemačkoj je to npr. Uredba o gospodarenju otpadnim vozilima).

## Upute za ugradnju

### Sigurnosne napomene



Ugradnju u vozila potrebno je izvršiti u skladu s tehničkim i administrativnim odredbama dotične zemlje primjene (npr. EN 1648, VDE 0100-721). Potrebno je poštovati nacionalne propise i pravilnike.



Poštujte propise o elektrostatičkom pražnjenju!

### Opseg isporuke

**CP classic** (za uređaje bez električnih grijaćih štapova)

- 1 upravljačka ploča CP classic
- 1 Upute za upotrebu i ugradnju

**CP E classic** (za Combi Diesel E s električnim grijaćim štapovima)

- 1 upravljačka ploča CP classic
- 1 prekidač za odabir energije CP E classic
- 1 spojni kabel za upravljačku ploču
- 1 Upute za upotrebu i ugradnju

### Zasebna narudžba

- Kabel upravljačke ploče (za povezivanje upravljačke ploče / prekidača za odabir energije s grijačem, dostupan u različitim duljinama )
- Pokrovni okvir, bočni dijelovi i po potrebi spojnica za redanje

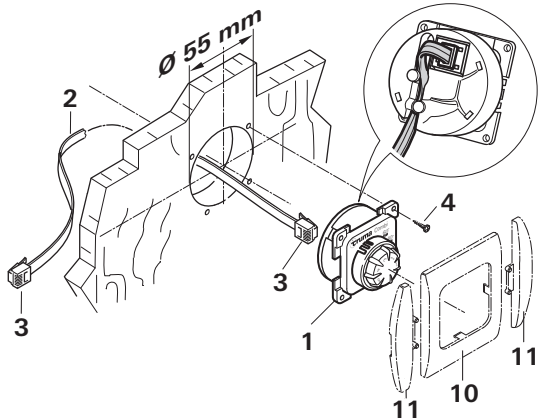
## Montaža

### Odabir mjesta

Ugradite upravljačke elemente na mjestu zaštićenom od vlage i tekućina.

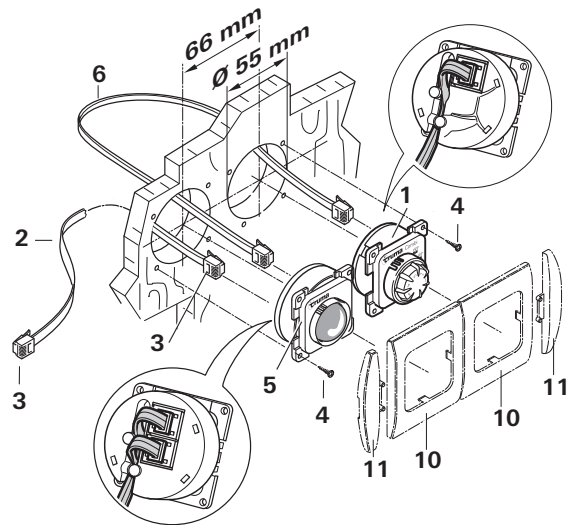
### Upravljačka ploča CP classic

- Izbušite rupu promjera  $\varnothing 55$  mm.
- Pozor: Maksimalna duljina kabela upravljačke ploče iznosi 10 m.
- Natakните utikač (3) kabela upravljačke ploče (2) na upravljačku ploču (1).
- Umetnite kabel upravljačke ploče (2) u vodilicu za kabel upravljačke ploče.
- Položite kabel upravljačke ploče (2) tako da vodi do grijača i priključite ga.
- Vodite računa o tome da su svi utikači uglavljeni.
- Pričvrstite upravljačku ploču s pomoću 4 vijka (4).
- Natakните pokrovni okvir (10) s bočnim dijelovima (11).



### Upravljačka ploča CP classic i prekidač za odabir energije CP E classic (samo Combi Diesel E)

- Izbušite po jednu rupu promjera  $\varnothing 55$  mm (razmak do središta rupe iznosi 66 mm).
- Povežite upravljačku ploču (1) i prekidač za odabir energije (5) sa spojnim kablom za upravljačku ploču (6).
- Pozor: maks. duljina kabela upravljačke ploče iznosi 10 m.
- Natakните utikač (3) kabela upravljačke ploče (2) na prekidač za odabir energije (5). Umetnite kabele (2 + 6) u vodilice za kabele upravljačkih elemenata.
- Položite kabel upravljačke ploče (2) tako da vodi do grijača i priključite ga.
- Vodite računa o tome da su svi utikači uglavljeni.
- Pričvrstite upravljačke elemente s po 4 vijka (4)
- Natakните pokrovni okvir (10) s bočnim dijelovima (11).









HR

U slučaju smetnji obratite se servisnom centru tvrtke Truma ili jednome od naših ovlaštenih servisnih partnera (pogledajte [www.truma.com](http://www.truma.com)).

Za brzu obradu vašeg upita imajte pripremljen tip uređaja i serijski broj (pogledajte natpisnu pločicu).

Truma Gerätetechnik GmbH & Co. KG  
Werner-von-Braun-Straße 12  
85640 Putzbrunn  
Deutschland

## Service

Telefon +49 (0)89 4617-2020    [service@truma.com](mailto:service@truma.com)  
Telefax +49 (0)89 4617-2159    [www.truma.com](http://www.truma.com)