

# Plynový filter

**SK** Návod na montáž

Strana 02

## Obsah

Použité symboly .....	2
Bezpečnostné pokyny .....	2
Účel použitia .....	3

## Návod na montáž

<b>Montáž plynového filtra</b> .....	5
Montáž bez príslušenstva .....	5
Montáž s príslušenstvom .....	5
<b>Príklady pre odsadenú montáž pri zúžených priestorových pomeroch</b> .....	6
Zariadenie na jednu fľašu .....	6
Zariadenie na dve fľaše .....	6
<b>Technické údaje</b> .....	7
Rozmery .....	7

## Použité symboly



Montáž a opravu prístroja smie vykonávať len odborník.



Symbol upozorňuje na možné nebezpečenstvá.



Upozornenie s informáciami a tipmi.

## Bezpečnostné pokyny



Plynové filtre sa musia inštalovať a používať podľa návodu na montáž a použitie. Ich nedodržanie môže spôsobiť požiar, explóziu alebo vzplanutie.



Pri netesnosti, nedostatkoch alebo poškodeniach akéhokoľvek druhu sa nesmie vykonať žiadne uvedenie do prevádzky. Pokazené plynové filtre sa nesmú používať.



Používať sa smú iba originálne náhradné diely a príslušenstvo Truma.



Riziko explózie! Pri výmene fliaš a filtračných vložiek môžu unikať zvyškové plyny. Oheň, fajčenie a otvorené svetlo je zakázané! Bezpodmienečne zabráňte tvorbe iskier!



Pri manipulácii s komorou filtra dbajte na to, aby sa neznečistilo alebo nepoškodilo tesnenie (O-krúžok) v skrini filtra a tesniaca plocha na hornom okraji komory filtra. Nečistoty a poškodenia môžu spôsobiť netesnosť. V tomto prípade vyhľadajte odborný servis (Truma Service Partner).



Pri manipulácii s plynovým filtrom a s filtračnou vložkou dbajte na to, aby ste neprišli do kontaktu s odlučovanými látkami a aby sa tieto nerozsypali, prípadne nerozliali. Pri neúmyselnom kontakte s pokožkou okamžite pomývajte postriekané miesta na tele teplou vodou a mydlom. Pri prehltnutí alebo pri kontakte s očami okamžite vyhľadajte lekára.

## Účel použitia

Zvyšky odparovaných pár, ako sú olefiny, parafíny a ostatné zlúčeniny uhľovodíka, sa pri výrobe a cez logistickú reťaz dostávajú do skvapalneného plynu. Tieto olejové substancie sú z fľaše skvapalneného plynu unášané prúdom plynu ako aerosoly (tekuté kvapky veľkosti mikrometrov) a ukladajú sa v regulačných zariadeniach tlaku plynu, potrubiach alebo ventiloch.

Podiel odpadových pár v skvapalnenom závisí od rôznych faktorov. Okrem iného je to odobrané množstvo plynu, tlak a teplota pri odbere, použitá plynová fľaša a štandardy prevádzky plnenia.

Plynový filter Truma bol dimenzovaný výlučne na filtráciu aerosólov, t.j. tekutých kvapôčok v prúde plynu a vďaka svojmu efektívnemu filtračnému prvku odlučuje olejové substancie až na 99,9 %.

Nie je vhodný na filtrovanie čisto plyných alebo kvapalných zvyškových látok.



Na výpadky regulátorov tlaku plynu, ventily alebo iné konštrukčné časti v zariadení skvapalneného plynu neexistuje nárok na záruku v dôsledku zaolejovania alebo iných cudzích látok v skvapalnenom plyne.

### Použitie v súlade s určením

Plynový filter je schválený výlučne na montáž a prevádzku v „obytných prívosoch“ (karavanoch) triedy vozidiel O a „obytných mobiloch“ (motorových karavanoch) triedy vozidla M1, aj je inštalácia plynového zariadenia vykonaná podľa EN 1949. Dodržané musia byť národné predpisy a smernice pre prevádzku a skúšky plynových inštalácií (v Nemecku napr. Pracovný list DVGW G 607).

Pri priemyselnom používaní prístroja je prevádzkovateľ zodpovedný za dodržiavanie špeciálnych zákonných a poistných predpisov príslušnej krajiny určenia (v Nemecku napr. predpisy DGUV).

### Použitie v rozpore s určením

Všetky ostatné použitia, ktoré nie sú uvedené v rámci použitia v súlade s určením, sú nepripustné, a preto zakázané.

Platí to napr. pre inštaláciu a prevádzku v:

- palivových autobusoch (trieda vozidiel M2 a M3),
- úžitkových vozidlách (trieda vozidiel N),
- lodiach a iných vodných vozidlách,
- poľovníckych/lesníckych chatách, chalupách alebo v stanoch.

Montáž do prívosov a vozidiel určených na transport nebezpečného materiálu je zakázaná.

## Návod na montáž



Montáž, opravy a funkčné skúšky výrobku Truma sme vykonávať iba vyškolený personál (odborný personál) pri dodržaní pravidiel uvádzaných v návode na montáž a použitie a platných pravidiel techniky. Odborný personál sú osoby, ktoré na základe svojho odborného vzdelania a školení, na základe svojich vedomostí a skúseností s výrobkami Truma a na základe platných noriem môžu riadne vykonávať potrebné práce a vedia rozpoznať možné riziká.



Zvyšky plynu: Nefajčite a nepribližujte žiaden otvorený plameň!

Plynový filter sa môže zabudovať iba do vetranej plynovej skrine podľa EN 1949.

Dodržte smer prietoku a montážnu polohu!  
Plynový filter sa musí montovať vždy vo vertikálnej polohe (komora filtra smeruje nadol). Montážou plynového filtra nesmie dôjsť k poškodeniu bezpečného upevnenia regulátora tlaku plynu.

V prípade potreby a musí na montáž plynového filtra použiť pridržiací uholník plynového filtra (č.výr. 50020-00379), ktorý sa dodáva ako alternatíva (pozri príklady montáže).

Pri montáži pridržiacieho uholníka na plynový filter použite iba priložené originálne skrutky.

Ploché tesnenia na prípojke filtra a na vysokotlakových hadiciach musia byť riadne uložené a nesmú byť poškodené.

Plynové filtre musia byť namontované bez napätia.

Plynové filtre sa nesmú používať ako páky.

Používať sa smie iba vhodné náradie. Nepoužívajte žiadne rúrkové kliešte!

Na plynových filtroch sa nesmú vykonávať žiadne zmeny.

Ak sa pri prepínacích zariadeniach dvoch fliaš používa iba jedna fľaša, musí sa voľný vstup uzavrieť pomocou priloženého ochranného klobúčika.

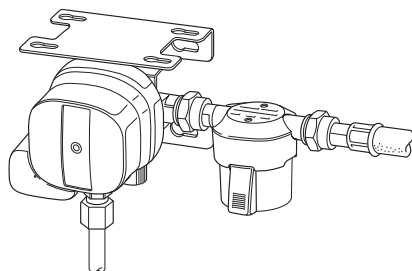
Pri montáži plynového filtra sa musí gumený držiak s ochranným klobúčikom prevesiť zo vstupného šrúbenia regulátora tlaku plynu na vstupné šrúbenie plynového filtra.

Po montáži skontrolujte tesnosť pripájacích šrúbení pomocou vhodných prostriedkov – napríklad pomocou spreja na vyhľadávanie lekází podľa EN 14291.

## Montáž plynového filtra

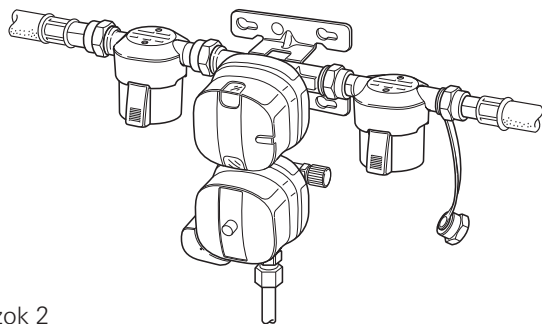
### Montáž bez príslušenstva

Montáž priamo na regulátor tlaku plynu s vstupným šrúbením M20 x 1,5 vonkajší závit.



Obrázok 1

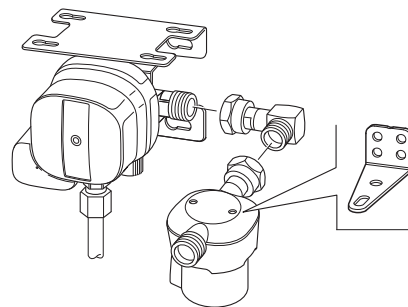
Montáž priamo na zariadenia na prepínanie dvoch fľaš s vstupnými šrúbeniami M20 x 1,5 vonkajší závit (potrebne 2 plynové filtre).



Obrázok 2

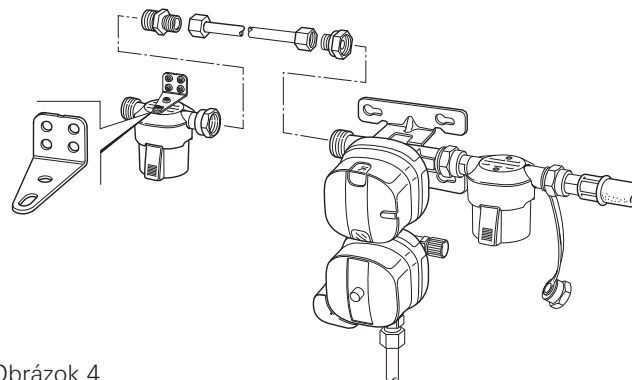
### Montáž s príslušenstvom

Montáž na regulátore tlaku plynu prostredníctvom alternatívne dodávaného rohového šrúbenia 90° (č.v.ýr. 50020-56000) a pridržiavacieho uholníka plynového filtra (č.v.ýr. 50020-00379).



Obrázok 3

Odsadená montáž od regulátora tlaku plynu pomocou alternatívne dodávanej doplnkovej súpravy DuoC (č. v. ýr. 50020-61100) a pridržiavacieho uholníka (č.v.ýr. 50020-00379).

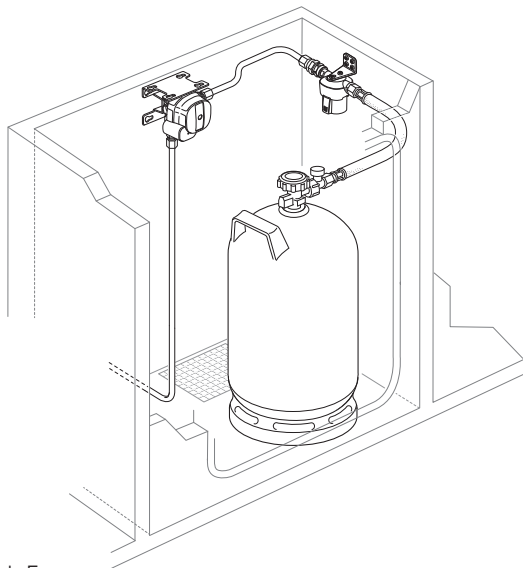


Obrázok 4

## Príklady pre odsadenú montáž pri zúžených priestorových pomeroch

Zariadenie na jednu fľašu

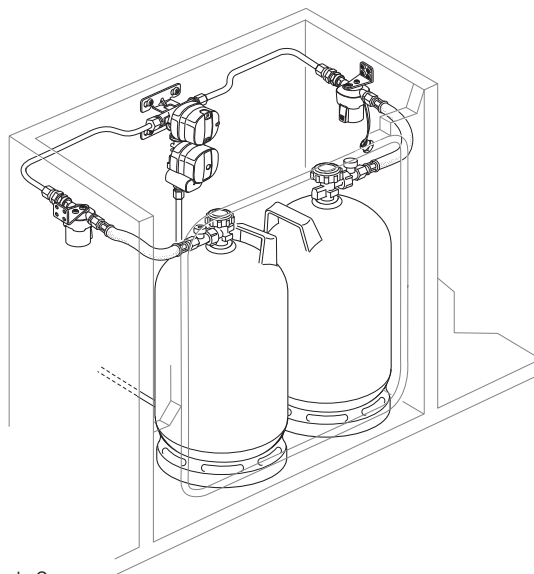
**i** Dodržte smer prietoku



Obrázok 5

Zariadenie na dve fľaše

**i** Dodržte smer prietoku



Obrázok 6

Návod na používanie odovzdajte prevádzkovateľovi.

## Technické údaje

### Druh plynu

Kvapalný plyn LPG (propán / bután)

### Prevádzkový tlak

0,3 až 16 bar

### Maximálny prietok

Mg = 1,5 kg/h

### Rozsah teplôt

-20 °C až +50 °C

### Vstup filtra

M20 x 1,5 vonkajší závit (G.13)

### Výstup filtra

M20 x 1,5 prírubová matica (H.20)

### Odporúčané momenty dotiahovania

4 až 5 Nm pre prírubovú maticu M20 x 1,5

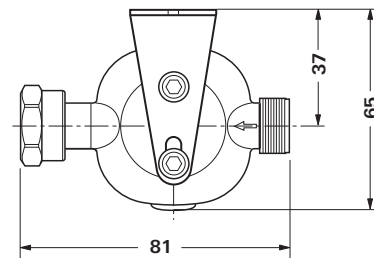
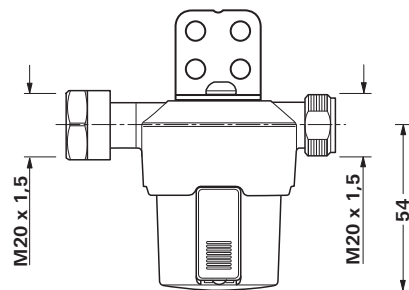
### Hmotnosť

cca. 370 g

**CE** 0085



## Rozmery



Obrázok 7

Všetky rozmery v mm.

Pridržiavací uholník sa dodáva ako príslušenstvo.

Technické zmeny vyhradené!

**SK** V prípade porúch sa, prosím, obráťte na servisné centrum firmy Truma alebo na nášho autorizovaného servisného partnera (pozri [www.truma.com](http://www.truma.com)).

Pre rýchle spracovanie si, prosím, pripravte typ prístroja a sériové číslo (pozri typový štítok).

Truma Gerätetechnik GmbH & Co. KG  
Wernher-von-Braun-Straße 12  
85640 Putzbrunn  
Deutschland

## Service

Telefon +49 (0)89 4617-2020

Telefax +49 (0)89 4617-2159

[service@truma.com](mailto:service@truma.com)

[www.truma.com](http://www.truma.com)