

DuoControl CS

SL Navodila za vgradnjo

Stran 2

Kazalo

Uporabljeni simboli	2
---------------------------	---

Navodila za vgradnjo

Obseg dobave	3
Varnostna navodila	3
Zaščita pred umazanijo / naoljenjem	3
Mere za vgradnjo	4
Vgradnja in priključitev naprave DuoControl CS	4
Nalepka	6
Tehnični podatki	6

Uporabljeni simboli



Vgradnjo in popravilo lahko izvaja samo strokovnjak.



Simbol opozarja na možne nevarnosti.



Navodilo z informacijami in nasveti.

Navodila za vgradnjo



Samo strokovno usposobljene ali šolane osebe (strokovnjaki) lahko pri upoštevanju navodil za vgradnjo in uporabo ter v skladu z aktualno splošno uveljavljeno tehnološko prakso izdelek Truma vgradijo, popravijo in preverijo njegovo delovanje. Strokovnjaki so osebe, ki so na podlagi svoje strokovne izobrazbe, dodatnega usposabljanja, znanja ter izkušenj z izdelki Truma in zadevnimi standardi sposobni potrebno delo na napravi pravilno izvršiti in pri tem prepoznati morebitne nevarnosti.

Pred začetkom izvajanja del natančno preberite navodila za vgradnjo in jih upoštevajte!


 **Neupoštevanje predpisov za vgradnjo oz. nepravilna vgradnja lahko povzroči ogrožanje oseb in materialno škodo.**

Obseg dobave

- DuoControl CS
- Vijačni pripomoček z zevom ključa 23 / KF
- Ravni reducirni vijačni spoj RST 10 x RVS 8 (samo v enojnem pakiranju)
- Navodila za vgradnjo in uporabo

Takoj po razpakiranju se prepričajte, da vsebovane komponente nimajo vidnih poškodb.

Varnostna navodila

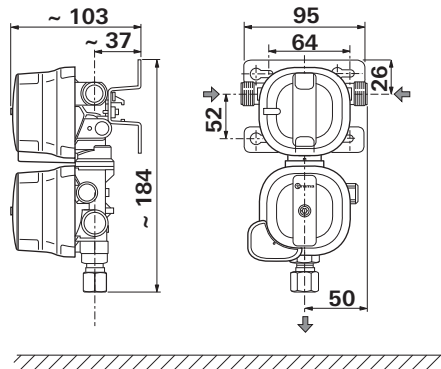
 **Ostane plina: Ne kadite, ne uporabljajte odprtega plamena!**

- Če je regulator tlaka plina DuoControl CS vstavljen v smeri pretoka za drugo napravo za regulacijo tlaka, mora območje dovodnega tlaka ustrezati reguliranemu območju tlaka pred napravo za regulacijo tlaka, ob čemer je treba upoštevati tlačno izgubo v plinski cevi med obema napravama.
- Pri počitniških prikolicah in avtomodih s porabniki 30 mbar maksimalna tlačna izguba ΔP naslednje inštalacije do porabnika ne sme biti večja od 5 mbar ($\Delta P5$).
- Da bi zagotovili pravilno delovanje, mora biti regulator tlaka plina vgrajen navpično na stabilno steno / strop omarice plinske jeklenke in trdno privit z najmanj dvema diagonalno razporejenima vijakoma. Izhodna povezava mora biti vedno usmerjena navzdol (slika 1). Upoštevati je treba smer vgradnje.

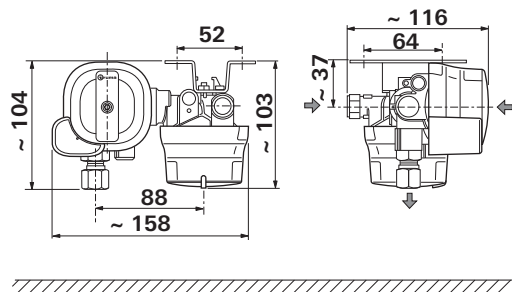
Zaščita pred umazanijo / naoljenjem

Za zanesljivo zaščito pred umazanijo / naoljenjem je treba pred vhod regulatorja tlaka plina namestiti filter za plin. Filtru za plin so priložena navodila za vgradnjo in uporabo.

Mere za vgradnjo



Slika 1a: Vertikalna naprava DuoControl CS

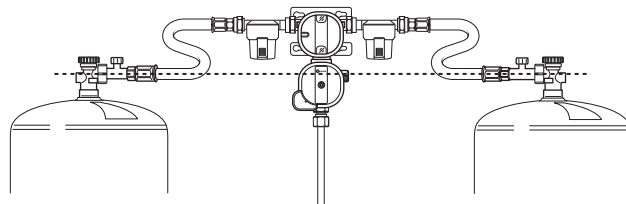


Slika 1b: Horizontalna naprava DuoControl CS. Mere v mm. Prikaz ni v ustreznem merilu. Pretok plina v smeri puščice.

Vgradnja in priključitev naprave DuoControl CS

DuoControl CS je potrebno montirati tako, da se priključki visokotlačnih gibkih cevi nahajajo v najvišjem možnem položaju, ki mora biti najmanj nad nivojem ventila jeklenke (črtkana črta).

Visokotlačne gibke cevi morajo biti napeljene s stalnim padcem do ventila jeklenke.



Slika 2

i Montaža nad ventili jeklenke otežuje vdor plina v tekoči fazi v regulator tlaka plina, predvsem med vožnjo.

Napravo DuoControl CS povežite na vhodni strani z zunanjim navojem M20 x 1,5 (G.13) na visokotlačno gibko cev ter na izhodni strani z vijačnim spojem z navojnim obročem premera 8 mm oz. 10 mm (H.9) in priključite na cev za plin.

Naprava DuoControl CS je predvidena za vgradnjo v omarico plinske jeklenke počitniške priklovice ali avtodoma.

! Pri uporabi na prostem je potrebno napravo DuoControl CS zaščititi z zaščitnim pokrovom pred vremenskimi vplivi ali kapljajočo vodo (ni v obseg dobave).

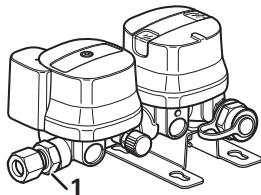
Izberite ustrezen položaj za napravo DuoControl CS, predvsem tako, da:

- je tipsko ploščico možno prebrati,
- je ponastavitveni gumb viden in lahko dosegljiv,
- se preprečijo poškodbe pri menjavi jeklenke,
- je otežen vdor plina v tekoči fazi,
- je visokotlačne gibke cevi možno položiti tako, da niso nikjer napete,
- jo pritrdite z 2 diagonalno razporejenima vijakoma na stabilno steno / strop.



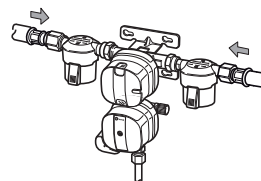
Prepričajte se, da je naprava DuoControl CS trdno privita.

- Cev za plin s premerom 8 mm oziroma 10 mm priključite na izhod naprave za regulacijo v skladu s predpisi za namestitvev vijlačnih spojev z navojnim obročem (npr. EN ISO 8434-1). Pri privijanju si pomagajte z drugim ključem za zadržanje na predvidenih mestih v nasprotni smeri (mesto (1)). Zagotovite, da sta navojni obroč in tesnilni stožec v brezhibnem stanju.

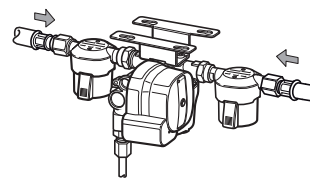


Slika 3

- Izhod filtra za plin privijte na vhod regulatorja, nato pa visokotlačno gibko cev z varovalom pred prelomom cevi trdno privijte na vhod filtra za plin. Zagotovite, da so tesnila in navoj v brezhibnem stanju.

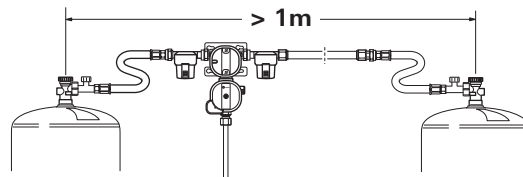


Slika 4a



Slika 4b

Če razdalja ventilov plinskih jeklenk znaša več kot en meter, se lahko uporabi dodatni komplet (št. art. 50020-61100).



Slika 5

- Preverite tesnjenje priključka cevi na vhodu filtra za plin / naprave DuoControl CS (npr. z razpršilom za iskanje netesnih mest v skladu z EN 14291).
- Po vgradnji naj strokovnjak preveri celoten plinski sistem glede puščanja in ustrezne montaže.
- Če je na voljo potrjeno o preizkusu, ga je treba ustrezno dopolniti ali spremeniti.



To preverjanje ne nadomešča rednega periodičnega preverjanja plinskega sistema!

- Nazadnje je potrebno preveriti vse funkcije v skladu z navodili za uporabo.
- Navodila za uporabo je treba izročiti uporabniku.

Nalepka

Priloženo nalepko je potrebno nalepiti v omarico plinske jeklenke.

Tehnični podatki

(so določeni v skladu s standardom EN 16129:2013 oz. preskusnimi pogoji podjetja Truma)

Vrsta plina

Utekočinjen plin (propan / butan)

Vhodni tlak

0,7 – 16 bar

Izhodni tlak

30 mbar

Zmogljivost regulatorja

1,5 kg/h

Vhod naprave za regulacijo

Zunanji navoj M20 x 1,5 (G.13)

Izhod naprave za regulacijo

Vijačni spoj z navojnim obročem 8 mm oz. 10 mm (H.9)

Priporočen pritezni moment

3 – 5 Nm za prekrivno matico M20 x 1,5 (G.13);

14 – 19 Nm za vijačni spoj z navojnim obročem 8 mm;

16 – 21 Nm za vijačni spoj z navojnim obročem 10 mm

Vrednost proženja za vodoravni položaj

4,0 g ± 1,0 g

Obratovalna temperatura

-20 °C do +50 °C

Identifikacijska številka izdelka: CE-0085CT0438

CE 0085

Pridržujemo si pravico do tehničnih sprememb!

SL Če pride do motenj, se obrnite na servisni center podjetja Truma oz. na našega pooblaščenega servisnega partnerja (glejte spletno stran www.truma.com).

Za zagotovitev hitre obravnave prosimo, da zabeležite tip naprave in serijsko številko (glejte tipsko ploščico).

Truma Gerätetechnik GmbH & Co. KG
Wernher-von-Braun-Straße 12
85640 Putzbrunn
Deutschland

Service

Telefon +49 (0)89 4617-2020
Telefax +49 (0)89 4617-2159

service@truma.com
www.truma.com