

# DuoControl CS

**SK** Návod na montáž

Strana 2

## Obsah

Použité symboly ..... 2

## Návod na montáž

Rozsah dodávky ..... 3

**Bezpečnostné pokyny** ..... 3

Ochrana pred znečistením / zaolejovaním ..... 3

**Inštaláčny rozmery** ..... 4

**Inštalácia a pripojenie DuoControl CS** ..... 4

Nálepky ..... 6

**Technické údaje** ..... 6

## Použité symboly



Montáž a opravu smie vykonávať len odborník.



Symbol upozorňuje na možné nebezpečenstvá.



Upozornenie s informáciami a tipmi.

## Návod na montáž



Montáž, opravy a funkčné skúšky výrobku Truma sme vykonávať iba vyškolený personál (odborný personál) pri dodržaní pravidiel uvádzaných v návode na montáž a použitie a platných pravidiel techniky. Odborný personál sú osoby, ktoré na základe svojho odborného vzdelania a školení, na základe svojich vedomostí a skúseností s výrobkami Truma a na základe platných noriem môžu riadne vykonávať potrebné práce a vedia rozpoznať možné riziká.

Pred prácami je potrebné si starostlivo prečítať a dodržiavať návod na montáž!


 **Nedodržanie montážnych predpisov resp. chybná montáž môže spôsobiť ohrozenie osôb a vecné škody.**

### Rozsah dodávky

- DuoControl CS
- Skrutkovacia pomôcka, veľkosť kľúča 23 / KF
- Rovné redukčné srúbenie RST 10 x RVS 8 (len v samostatnom balení)
- Návod na použitie a montáž

Bezprostredne po vybalení zabezpečte, aby obsiahnuté komponenty nevykazovali žiadne viditeľné poškodenia.

## Bezpečnostné pokyny

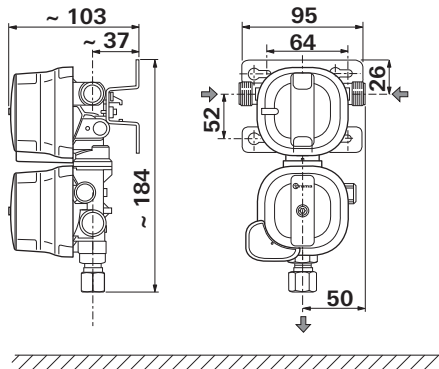
 **Zvyšky plynu: Nefajčite a nepribližujte žiaden otvorený plameň!**

- Ak sa regulátor tlaku plynu DuoControl CS inštaluje za iným zariadením regulácie tlaku v smere toku, musí rozsah tlaku zásobovania zodpovedať regulovanému tlaku rozhrania predchádzajúceho zariadenia regulácie tlaku, pričom je potrebné zohľadniť stratu tlaku v plynovej rúre medzi obidvomi zariadeniami.
- Pri karavanoch a motorových karavanoch so spotrebičmi 30 mbar nesmie maximálna strata tlaku  $\Delta P$  nasledujúcej inštalácie až po spotrebič prekročiť 5 mbar ( $\Delta P5$ ).
- Aby sa zabezpečila riadna prevádzka, musí byť regulátor tlaku plynu umiestnený vertikálne na stabilnom strope / stene skrinky plynovej fľaše a musí byť pevne priskrutkovaný minimálne 2 diagonálne umiestnenými skrutkami. Výstupná prípojka musí smerovať vždy nadol (obrázok 1). Smer montáže sa musí dodržať.

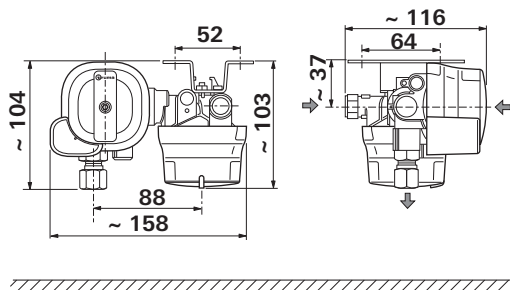
## Ochrana pred znečistením / zaolejovaním

Na spoľahlivú ochranu pred znečistením / zaolejovaním sa musí pred vstupom regulátora tlaku plynu nainštalovať plynový filter. Návod na použitie a montáž je priložený pri plynovom filtri.

## Inštalčné rozmery



Obrázok 1a: DuoControl CS vertikálne

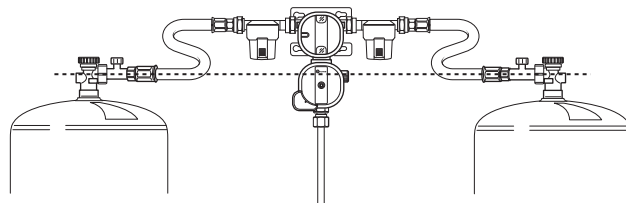


Obrázok 1b: DuoControl CS horizontálne      Rozmery v mm.  
Zobrazenie nezodpovedá mierke. Tok plynu v smere šípky.

## Inštalácia a pripojenie DuoControl CS

DuoControl CS sa musí namontovať tak, aby sa prípojky vysokotlakových hadíc nachádzali v čo najvyššej možnej polohe, minimálne však nad úrovňou ventilu plynovej fľaše (prerušovaná čiara).

Vysokotlakové hadice musia mať permanentný spád k ventilu fľaše.



Obrázok 2

**i** Montáž nad ventilom fľaše sťažuje vnikanie plynu v kvapalnej fáze do regulátora tlaku plynu, predovšetkým počas jazdy.

DuoControl CS sa na strane vstupu prostredníctvom vonkajšieho závitu M20 x 1,5 (G.13) pripája na vysokotlakovú hadicu a na strane výstupu prostredníctvom šrúbenia tvarovacieho prstenca 8 mm alebo 10 mm (H.9) na plynovú rúru.

DuoControl CS je plánovaný na montáž do skrinky plynových fliaš karavanu alebo motorového karavanu.

**!** Pri použití vo voľnom priestranstve sa musí DuoControl CS voči poveternostným vplyvom, resp. kvapkajúcej vode chrániť pomocou ochranného krytu (nie je súčasťou dodávky).

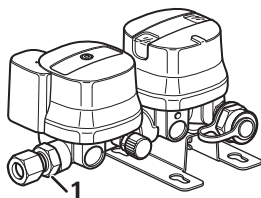
Zvoľte vhodnú polohu pre DuoControl CS, hlavne:

- typový štítok musí byť čitateľný,
- tlačidlo Reset musí byť rozpoznateľné a dobre prístupné,
- musí sa predchádzať poškodeniam pri výmene fliaš,
- musí sa sťažiť vnikaniu plynu do kvapalnej fázy,
- vysokotlakové hadice sa musia uložiť bez napätia.
- Na stabilnú stenu / strop umiestnite pomocou 2 diagonálne umiestnených skrutiek.



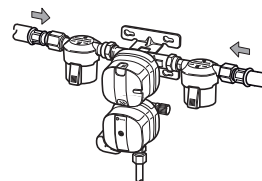
Zabezpečte, aby bolo zariadenie DuoControl CS pevne priskrutkované.

- Plynovú rúru s priemerom 8 mm, resp. 10 mm pripojte na výstup regulátora podľa platných inštalačných predpisov pre šrúbrenia tvarovacieho prstenca (napr. EN ISO 8434-1). Pri doťahovaní pridržujte starostlivo pomocou druhého kľúča na plochách, ktoré sú na to na kľúči určené (plocha (1)). Zabezpečte bezchybný stav tvarovacieho prstenca a tesniaceho kužela.

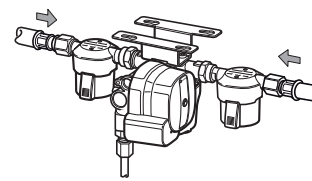


Obrázok 3

- Výstup plynového filtra naskrutkujte na vstup regulátora, následne na vstup plynového filtra pevne priskrutkujte vysokotlakovú hadicu (s ochranou proti prasknutiu hadice). Zabezpečte bezchybný stav tesnení a závitů.

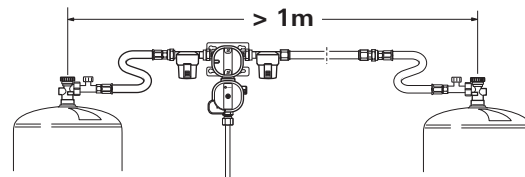


Obrázok 4a



Obrázok 4b

Ak je vzdialenosť ventilov plynovej fľaše väčšia ako jeden meter, je možné použiť doplnkovú súpravu (č. výr. 50020-61100).



Obrázok 5

- Skontrolujte tesnosť prípojky hadice na vstupe plynového filtra / DuoControl CS (napr. pomocou spreja na vyhľadávanie lekácií podľa EN 14291).
- Po montáži dajte celé plynové zariadenie ohľadom tesnosti a riadnej montáže skontrolovať odborníkovi.
- Ak je k dispozícii protokol o skúške, musí byť tento zodpovedajúco doplnený alebo zmenený.



Táto skúška nenahrádza pravidelne sa opakujúcu kontrolu plynu!

- Následne sa musia skontrolovať všetky funkcie podľa návodu na použitie.
- Návod na použitie odovzdajte prevádzkovateľovi.

## Nálepky

Priložená nálepka sa musí umiestniť v skrini na fľaše.

## Technické údaje

(zistené na základe EN 16129:2013, resp. skúšobných podmienok firmy Truma)

### Druh plynu

Kvapalný plyn (propán / bután)

### Vstupný tlak

0,7 – 16 bar

### Výstupný tlak

30 mbar

### Výkon regulátora

1,5 kg/h

### Vstup regulátora

Vonkajší závit M20 x 1,5 (G.13)

### Výstup regulátora

Šrúbenie tvarovacieho prstenca 8 mm alebo 10 mm (H.9)

### Odporúčaný moment utiahovania

3 – 5 Nm pre prírubovú maticu M20 x 1,5 (G.13)

14 – 19 Nm pre šrúbenie tvarovacieho prstenca 8 mm;

16 – 21 Nm pre šrúbenie tvarovacieho prstenca 10 mm;

### Hodnota spúšťania – horizontálne

4,0 g ± 1,0 g

### Prevádzková teplota

-20 °C až +50 °C

**Ident. č. výrobku:** CE-0085CT0438

**CE** 0085

Technické zmeny vyhradené!



**SK** V prípade porúch sa, prosím, obráťte na servisné centrum firmy Truma alebo na nášho autorizovaného servisného partnera (pozri [www.truma.com](http://www.truma.com)).

Pre rýchle spracovanie si, prosím, pripravte typ prístroja a sériové číslo (pozri typový štítok).

Truma Gerätetechnik GmbH & Co. KG  
Wernher-von-Braun-Straße 12  
85640 Putzbrunn  
Deutschland

## Service

Telefon +49 (0)89 4617-2020  
Telefax +49 (0)89 4617-2159

[service@truma.com](mailto:service@truma.com)  
[www.truma.com](http://www.truma.com)