

DuoControl CS

PL Instrukcja montażu

Strona 2

Spis treści

Stosowane symbole	2
-------------------------	---

Instrukcja montażu

Zakres dostawy	3
Wskazówki bezpieczeństwa	3
Zabezpieczenie przed zanieczyszczeniem lub zaolejeniem ..	3
Wymiary montażowe	4
Montaż i podłączanie DuoControl CS	4
Naklejki	6
Dane techniczne	6

Stosowane symbole



Montażu i naprawy wolno dokonywać wyłącznie fachowcom.



Symbol wskazuje na możliwe zagrożenia.



Wskazówka z informacjami i radami.

Instrukcja montażu



Tylko odpowiednio przeszkolony personel specjalistyczny może montować lub naprawiać produkty Truma bądź sprawdzać ich działanie, przestrzegając przy tym instrukcji montażu i obsługi oraz aktualnie obowiązujących zasad techniki. Personel specjalistyczny to osoby, które ze względu na swoje wykształcenie zawodowe i szkolenia, wiedzę, doświadczenie z produktami Truma oraz znajomość odnośnych norm są w stanie prawidłowo wykonać powierzone im prace i zidentyfikować potencjalne zagrożenia.

Przed rozpoczęciem prac uważnie przeczytać instrukcję montażu i stosować się do jej treści!



Nieprzestrzeganie wymagań montażowych lub nieprawidłowy montaż mogą spowodować zagrożenie dla osób oraz szkody rzeczowe.

Zakres dostawy

- DuoControl CS
- Pomoc do dokręcania o rozmiarze klucza 23 / KF
- Prosta redukcyjna złączka gwintowa RST 10 x RVS 8 (tylko w indywidualnym opakowaniu)
- Instrukcja obsługi i montażu

Natychmiast po rozpakowaniu należy upewnić się, że zawarte w nim podzespoły nie wykazują żadnych widocznych uszkodzeń.

Wskazówki bezpieczeństwa



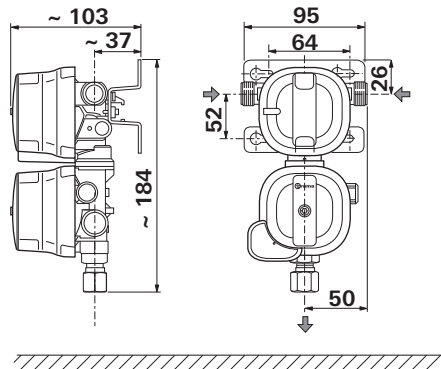
Pozostałości gazu: nie palić, nie używać otwartego ognia!

- Jeżeli regulator ciśnienia gazu DuoControl CS jest montowany w kierunku przepływu za innym urządzeniem regulującym ciśnienie, zakres ciśnienia zasilania musi odpowiadać regulowanemu zakresowi ciśnienia poprzedzającego urządzenia regulującego ciśnienie, przy czym musi zostać uwzględniona strata ciśnienia w rurze gazu pomiędzy oboma urządzeniami.
- W przyczepach i samochodach kempingowych z odbiornikami na ciśnienie 30 mbar maksymalna strata ciśnienia ΔP następnej instalacji aż do urządzenia odbiorczego nie może przekraczać 5 mbar ($\Delta P5$).
- Aby zapewnić prawidłową eksploatację, regulator ciśnienia gazu musi zostać pionowo zamocowany do stabilnej ścianki lub pokrywy skrzynki na butle gazu i przykręcony co najmniej 2 śrubami umieszczonymi po przekątnej. Przyłącze wyjściowe musi być zawsze skierowane w dół (rysunek 1). Należy przestrzegać kierunku montażu.

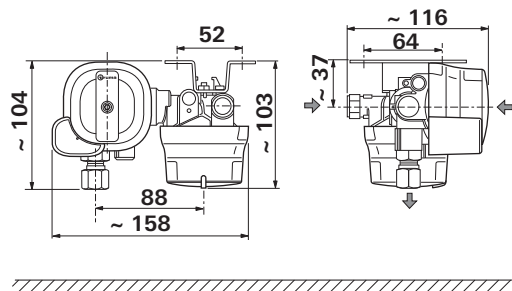
Zabezpieczenie przed zanieczyszczeniem lub zaolejeniem

Do niezawodnej ochrony przed zanieczyszczeniem lub zaolejeniem, przed wlotem regulatora ciśnienia gazu musi być zainstalowany filtr gazu. Do filtra gazu dołączona jest instrukcja obsługi i montażu.

Wymiary montażowe



Rysunek 1a: DuoControl CS pionowo

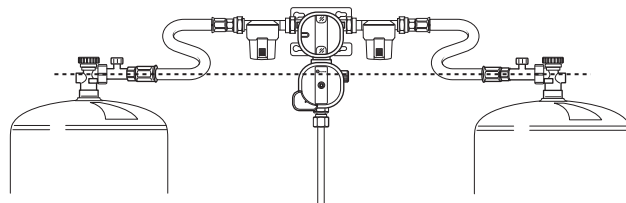


Rysunek 1b: DuoControl CS poziomo Wymiary w mm. Widok nie jest w skali. Przepływ gazu w kierunku strzałki

Montaż i podłączanie DuoControl CS

Układ DuoControl CS musi zostać zamontowany w taki sposób, aby przyłącza wysokociśnieniowych przewodów giętkich znajdowały się w jak najwyższej pozycji, co najmniej jednak powyżej poziomu zaworu butli (linia kreskowana).

Wysokociśnieniowe przewody giętkie muszą być ułożone opadająco do zaworu butli.



Rysunek 2

i Montaż powyżej zaworów butli utrudnia dostanie się fazy ciekłej gazu do regulatora ciśnienia gazu, zwłaszcza podczas jazdy.

Układ DuoControl CS jest podłączony od strony wlotowej do przewodu wysokociśnieniowego przez gwint zewnętrzny M20 x 1,5 (G.13), a od strony wylotowej do rury gazu przez dwuzłączkę rurową z pierścieniem zacinającym 8 mm lub 10 mm (H.9).

Układ DuoControl CS jest przeznaczony do montażu w skrzyni na butle gazu w przyczepach lub samochodach kempingowych.

! W przypadku stosowania na wolnym powietrzu układ DuoControl CS musi być zabezpieczony pokrywą przed wpływami atmosferycznymi lub kroplami wody (poza zakresem dostawy).

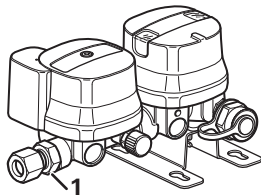
Wybrać odpowiednią pozycję dla DuoControl CS, uwzględniając zwłaszcza następujące punkty:

- tabliczka znamionowa musi być czytelna,
- przycisk resetowania widoczny i łatwo dostępny,
- wymiana butli musi być możliwa bez uszkodzeń,
- dopływ gazu w fazie ciekłej musi być utrudniony,
- wysokociśnieniowe przewody giętkie układać bez naprężeń.
- Zamocować co najmniej 2 śrubami umieszczonymi po przekątnej do stabilnej ściany lub sufitu.



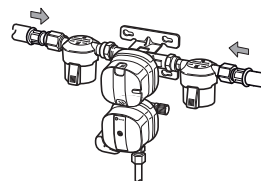
Upewnić się, że DuoControl CS jest mocno przykręcony.

- Podłączyć rurę gazu o średnicy 8 mm lub 10 mm zgodnie z odpowiednimi przepisami instalacyjnymi do wyjścia regulatora, używając dwuzłazek rurowych z pierścieniem zacinającym (np. EN ISO 8434-1). Przy dokręcaniu starannie przytrzymywać drugim kluczem za przewidziane do tego celu powierzchnie pod klucz (powierzchnia (1)). Sprawdzić prawidłowy stan pierścienia zacinającego i stożka uszczelniającego.

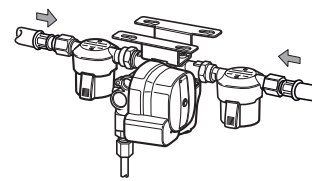


Rysunek 3

- Przykręcić wylot filtra gazu do wejścia regulatora, a następnie przykręcić wysokociśnieniowy przewód giętki (z zabezpieczeniem przed rozerwaniem węża) do wlotu filtra gazu. Sprawdzić prawidłowy stan uszczelnień i gwintów.

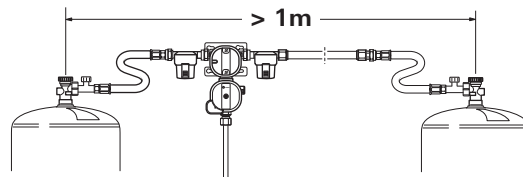


Rysunek 4 a



Rysunek 4b

Jeżeli odstęp zaworów butli przekracza jeden metr, można użyć zestawu uzupełniającego (nr art. 50020-61100).



Rysunek 5

- Sprawdzić szczelność przyłącza przewodu giętkiego na wlocie filtra gazu / DuoControl CS (np. sprayem do wykrywania nieszczelności zgodnym z EN 14291).
- Po zakończeniu montażu zlecić specjalście sprawdzenie szczelności i prawidłowego montażu całej instalacji gazowej.
- Jeżeli dostępne jest zaświadczenie z badania, to należy je odpowiednio uzupełnić lub zmienić.



Ta kontrola nie zastępuje regularnej kontroli instalacji gazowej!

- Na zakończenie sprawdzić wszystkie funkcje zgodnie z instrukcją obsługi.
- Przekazać użytkownikowi instrukcję obsługi.

Naklejki

Dołączoną naklejkę należy przykleić do skrzynki na butle.

Dane techniczne

(ustalone zgodnie z normą EN 16129:2013 lub z warunkami kontrolnymi firmy Truma)

Rodzaj gazu

gaz płynny (propan / butan)

Ciśnienie wejściowe

0,7 do 16 bar

Ciśnienie wylotowe

30 mbar

Wydajność regulatora

1,5 kg/h

Wejście regulatora

gwint zewnętrzny M20 x 1,5 (G.13)

Wyjście regulatora

dwuzłączka rurowa z pierścieniem zacinającym 8 mm lub 10 mm (H.9)

Zalecany moment dokręcania

3 do 5 Nm dla nakrętki złączkowej M20 x 1,5 (G.13);

14 do 19 Nm dla dwuzłączki rurowej z pierścieniem zacinającym 8 mm;

16 do 21 Nm dla dwuzłączki rurowej z pierścieniem zacinającym 10 mm

Pozioma wartość aktywacji

4,0 g ± 1,0 g

Temperatura robocza

od -20 °C do +50 °C

Nr identyfikacyjny produktu: CE-0085CT0438

CE 0085

Zmiany techniczne zastrzeżone!

PL W razie wystąpienia zakłóceń skontaktować się z centrum serwisowym Truma lub z jednym z naszych autoryzowanych partnerów serwisowych (patrz www.truma.com).

Dla przyspieszenia obsługi prosimy przygotować typ i numer seryjny urządzenia (patrz tabliczka znamionowa).

Truma Gerätetechnik GmbH & Co. KG
Wernher-von-Braun-Straße 12
85640 Putzbrunn
Deutschland

Service

Telefon +49 (0)89 4617-2020
Telefax +49 (0)89 4617-2159

service@truma.com
www.truma.com