

DuoControl CS

NO Monteringsanvisning

Side 2

Innholdsfortegnelse

Symboler som brukes	2
---------------------------	---

Monteringsanvisning

Leveransens omfang	3
Sikkerhetsanvisninger	3
Beskyttelse mot tilsmussing / oljesøl	3
Monteringsmål	4
Installasjon og tilkobling DuoControl CS	4
Klistremerker	6
Tekniske data	6

Symboler som brukes



Montering og reparasjon må kun utføres av fagpersonale.



Symbolet markerer ulike faremomenter.




Merknad med informasjon og tips.

Monteringsanvisning



Kun faglært eller opplært personale (fagpersonale) skal montere, reparere og kontrollere funksjonene til produktet fra Truma i henhold til de tekniske forskriftene som til enhver tid gjelder, samtidig som monterings- og bruksanvisningen alltid skal følges. Fagpersonale er personer som på grunn av sin fagutdanning, kurs, kunnskap og erfaring med Truma produkter og gyldige normer, utfører arbeidet på en forskriftsmessig måte og er i stand til å forutse mulige farer.

Før arbeidet påbegynnes må monteringsanvisningen leses og følges nøye!

 **Hvis monteringsanvisningene ikke følges, eller monteringen utføres på feil måte, kan det føre til materielle skader og til at mennesker utsettes for fare.**

Leveransens omfang

- DuoControl CS
- Skruverktøy nok.str. 23 / KF
- Rett reduksjonsstykke RST 10 x RVS 8 (kun i enkeltforpakning)
- Bruks- og monteringsanvisning

Kontroller at ingen av komponentene viser tegn på skade umiddelbart etter at du har pakket dem ut.

Sikkerhetsanvisninger



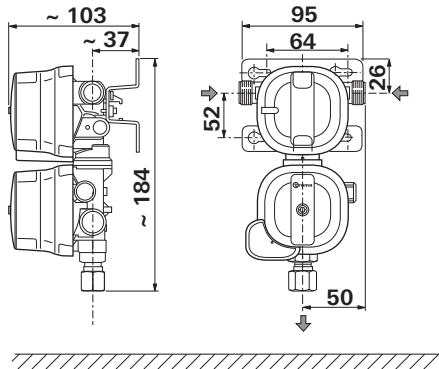
Gassrest: Ingen røyking, ingen åpen flamme!

- Dersom gasstrykkregulatoren DuoControl CS posisjoneres etter en annen trykkregulator i strømningsretningen, må tilførselstrykkområdet samsvare med det regulerte trykkområdet i den første trykkregulatoren. Ta hensyn til trykktapet i gassrøret mellom de to innretningene.
- Ved campingvogner og bobiler med 30 mbar forbruksenheter må maksimalt trykktap ΔP for etterfølgende installasjon til forbruksenhet ikke overskride 5 mbar ($\Delta P5$).
- For å sikre forskriftsmessig drift må gasstrykkregulatoren være festet loddrett på en stabil vegg / lokk på gassflaskeboksen og være fastskrudd med minst to diagonalt plasserte skruer. Utgangstilkoblingen må alltid peke nedover (bilde 1). Vær oppmerksom på riktig monteringsretning.

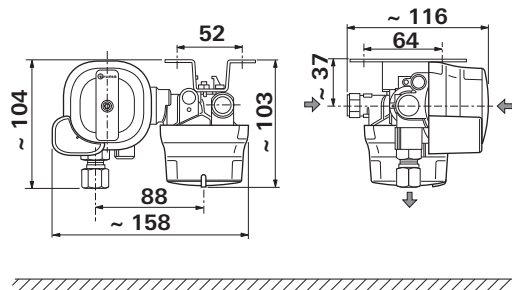
Beskyttelse mot tilsmussing / oljesøl

For pålitelig beskyttelse mot tilsmussing / oljesøl må det installeres et gassfilter foran inntaket til gasstrykkregulatoren. Gassfilteret har en vedlagt bruks- og monteringsanvisning.

Monteringsmål



Bilde 1a: DuoControl CS vertikal

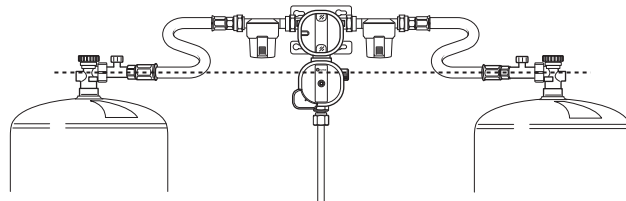


Bilde 1b: DuoControl CS horisontal mål i mm. Illustrasjonen er ikke korrekt mht. målestokken. Gasstrøm i pilens retning.

Installasjon og tilkobling DuoControl CS

DuoControl CS må monteres slik at tilkoblingspunktene for høytrykkslangene befinner seg høyest mulig, og i alle fall må de befinne seg over høyden til flaskeventilen (stiplet linje).

Høytrykkslangene må legges i kontinuerlig synkende høyde mot flaskeventilen.



Bilde 2

i Montering ovenfor flaskeventilene vanskeliggjør at gass i væskefasen trenger inn i gasstrykkregulatoren, særlig mens kjøretøyet er i bevegelse.

DuoControl CS kobles til høytrykkslangen på inntakssiden ved hjelp av utvendige gjenger M20 x 1,5 (G.13). På uttakssiden kobles den til gassrøret ved hjelp av en skjæringkobling på 8 mm eller 10 mm (H.9).

DuoControl CS er utviklet for montering i gassflaskebokser i campingvogner eller bobiler.

! Ved bruk i friluft må DuoControl CS beskyttes mot påvirkning av vær og vind samt vanddrypp ved hjelp av en beskyttelseshette (ikke del av leveringsområdet).

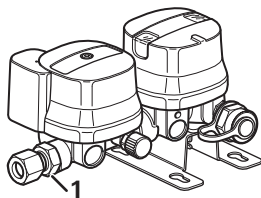
Velg en egnet posisjon for DuoControl CS, særlig:

- Godt leselig typeskilt,
- Synlig og tilgjengelig reset-knapp,
- Unngå skader ved flaskeskifte,
- Vanskeliggjør at gass i væskefasen trenger inn,
- Legg høytrykkslangene uten spenning.
- Fest på en stabil vegg / tak ved hjelp av minst to diagonalt plasserte skruer.



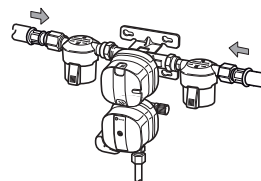
Forsikre deg om at DuoControl CS er ordentlig festet.

- Koble gassrøret (med en diameter på 8 mm eller 10 mm) til uttaket på regulatoren iht. installasjonsforskriftene for skjæringkoblinger (f.eks. EN ISO 8434-1). Når du trekker til, må du holde imot med en ekstra fastnøkkel som legges rundt den dertil egnede nøkkelflaten (flate (1)). Forsikre deg om at skjæringeringen og tetningskjeglen er uten skader.

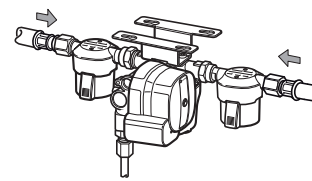


Bilde 3

- Skru utgangen til gassfilteret på regulatorinngangen. Så skrur du fast høytrykkslangen (med SBS) på inntaket til gassfilteret. Forsikre deg om at tetningen og gjengene er i feilfri tilstand.

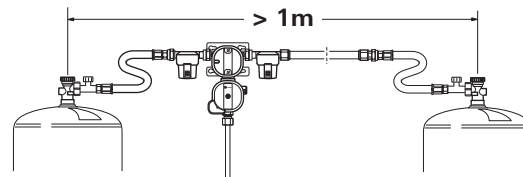


Bilde 4a



Bilde 4b

Dersom avstanden til gassflaskeventilen er over en meter, kan du bruke utvidelsessettet (art.-nr. 50020-61100).



Bilde 5

- Kontroller slangetilkoblingen på inntaket til gassfilteret / DuoControl CS for tetthet (f.eks. ved hjelp av en lekkasjespray iht. EN 14291).
- Etter at hele gassanlegget er montert, må det kontrolleres av fagpersonale for tetthet og forskriftsmessig montering.
- Dersom det foreligger en kontrolldokumentasjon, må denne kompletteres eller endres.



Denne kontrollen er ikke en erstatning for en jevnlig gasskontroll!

- Deretter må alle funksjonene kontrolleres i henhold til bruksanvisningen.
- Bruksanvisningen skal overleveres til driftsansvarlig.

Klistremerker

De vedlagte klistremerkene må festes i flaskeboksen.

Tekniske data

(bestemt i henhold til EN 16129:2013 og Trumas godkjenningsvilkår)

Gasstype

Flytende gass (propan / butan)

Inngangstrykk

0,7 – 16 bar

Utgangstrykk

30 mbar

Regulatoreffekt

1,5 kg/t

Regulatorinngang

Utvendige gjenger M20 x 1,5 (G.13)

Regulatorutgang

Skjæreringkobling 8 mm eller 10 mm (H.9)

Anbefalt tiltrekkingsmoment

3 – 5 Nm for overfalsmutter M20 x 1,5 (G.13);

14 – 19 Nm for skjæreringkobling 8 mm;

16 – 21 Nm for skjæreringkobling 10 mm

Utløserverdi horisontalt

4,0 g ± 1,0 g

Driftstemperatur

-20 °C til +50 °C

Produkt-ID-nummer: CE-0085CT0438

CE 0085

Med forbehold om tekniske endringer.

NO I tilfelle feil bør du ta kontakt med Trumas servicesenter eller en av våre autoriserte servicepartnere (se www.truma.com).

Henvendelsen din kan behandles raskere hvis du på forhånd har funnet frem apparattypen og serienummeret (se typeskiltet).

Truma Gerätetechnik GmbH & Co. KG
Wernher-von-Braun-Straße 12
85640 Putzbrunn
Deutschland

Service

Telefon +49 (0)89 4617-2020
Telefax +49 (0)89 4617-2159

service@truma.com
www.truma.com