

# DuoControl CS

**CS** Návod k montáži

Strana 02

## Obsah

Použité symboly ..... 2

## Návod k montáži

Rozsah dodávky ..... 3

**Bezpečnostní pokyny** ..... 3

Ochrana před znečištěním / mastnotami ..... 3

**Montážní rozměry** ..... 4

**Montáž a zapojení regulátoru DuoControl CS** ..... 4

Nálepky ..... 6

**Technické údaje** ..... 6

## Použité symboly



Montáž a opravu smí provádět pouze odborník.



Symbol upozorňuje na možná nebezpečí.




Poznámka obsahující informace a tipy.

## Návod k montáži



Montáž a opravy produktu Truma včetně kontroly jeho funkce smí provádět jen vyškolení odborníci (kvalifikovaní pracovníci) a musí přitom dodržovat návod k montáži a návod k použití a postupovat v souladu s aktuálně uznávanými pravidly techniky. Kvalifikovaní pracovníci jsou osoby, které díky svému odbornému vzdělání, absolvovaným školením, zkušenostem s produkty Truma a znalostem příslušných norem vykonávají řádně odpovídající činnost a jsou schopny identifikovat možná rizika.

Před začátkem práce si pečlivě přečtěte montážní návod a poté se jím řiďte!

 **Nedodržení montážních předpisů resp. neodborná montáž může mít za následek ohrožení osob a škody na majetku.**

### Rozsah dodávky

- DuoControl CS
- Pomocný montážní klíč SW 23 / KF
- Redukce přímá RST 10 x RVS 8 (jen v samostatném balení)
- Návod k použití a montáži

Po vybalení se přesvědčte, že dodané komponenty nejsou viditelně poškozeny.

## Bezpečnostní pokyny

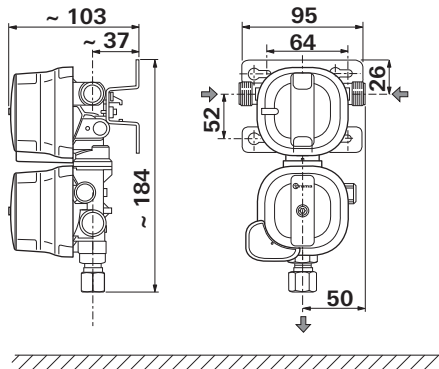
 **Zbytkový plyn: Nekuřte, nemanipulujte s otevřeným ohněm!**

- Pokud se regulátor tlaku plynu DuoControl CS montuje ve směru toku jiného tlakového regulačního zařízení, musí vstupní tlakový rozsah odpovídat regulovanému tlakovému rozsahu předřazeného regulačního zařízení, přičemž je nutno brát v úvahu tlakové ztráty v plynovém potrubí mezi oběma zařízeními.
- U karavanů a motorových karavanů se spotřebiči na 30 mbar nesmí maximální tlaková ztráta  $\Delta P$  následné instalace až ke spotřebiči překročit 5 mbar ( $\Delta P5$ ).
- K zajištění správného provozu, je třeba regulátor tlaku plynu důkladně připevnit do svislé polohy na pevnou stěnu nebo strop skříňky na plynovou láhev pomocí nejméně 2 diagonálně umístěných šroubů. Výstupní přípojka musí vždy směřovat dolů (obrázek 1). Montážní polohu je nutné dodržet.

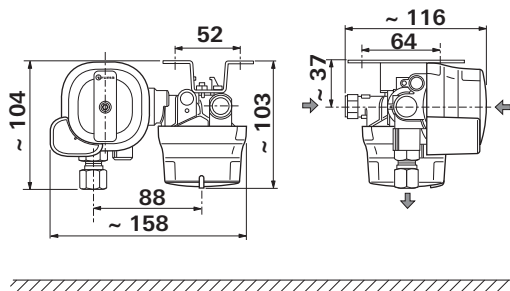
### Ochrana před znečištěním / mastnotami

Aby byla zajištěna dokonalá ochrana před znečištěním / zaolejováním, je nutné před vstup tlakového regulátoru instalovat plynový filtr. Návod k použití a montáži je k plynovému filtru přiložen.

## Montážní rozměry



Obrázek 1a: DuoControl CS vertikálně

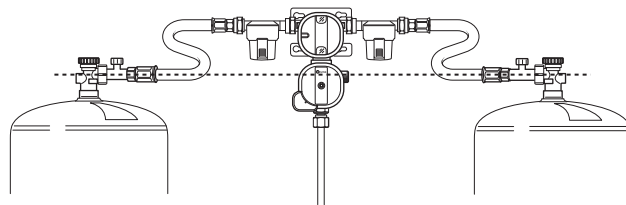


Obrázek 1b: DuoControl CS horizontálně      Rozměry v mm.  
Zobrazení není v přesném měřítku. Šipka vyznačuje směr prů-  
toku plynu.

## Montáž a zapojení regulátoru DuoControl CS

Montáž regulátoru DuoControl CS musí být provedena tak, aby se přípojky vysokotlakých hadic nacházely v nejvyšší možné poloze, alespoň však nad úrovní ventilu plynové láhve (přerušovaná čára).

Vysokotlaké hadice musí být položeny v plynulém spádu k ventilu plynové nádoby.



Obrázek 2

**i** Montáž nad úrovní ventilů plynových láhví ztěžuje zejména během jízdy vnikání plynu v kapalně fázi do nízkotlaké části systému.

DuoControl CS se připojuje na vstupní straně přes vnější závit M20 x 1,5 (G.13) k vysokotlaké hadici a na výstupu šroubením se zářezným prstencem 8 mm nebo 10 mm (H.9) k plynové trubce.

DuoControl CS je určen pro montáž do skříňky na plynovou láhev v karavanech a motorových karavanech.

**!** Při venkovním použití musí být DuoControl CS chráněn proti povětrnostním vlivům a kapající vodě ochranným krytem (ten není součástí dodávky).

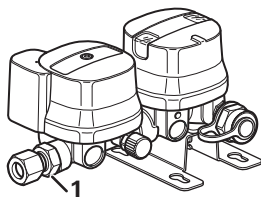
Zvolte vhodnou pozici pro umístění DuoControl CS tak, aby především:

- byl čitelný typový štítek,
- bylo vidět a dobře přístupné resetovací tlačítko,
- při výměně láhví nedošlo k jejich poškození,
- bylo znesnadněno pronikání plynu do kapalné fáze,
- byly vysokotlaké hadice instalovány bez působení vnějších sil.
- upevnění 2 diagonálně umístěnými šrouby na pevnou stěnu / strop.



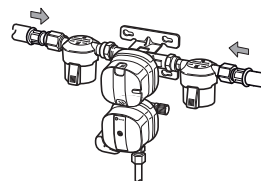
DuoControl CS musí být pevně přišroubován.

- Plynovou trubku o průměru 8 mm nebo 10 mm připojte na výstup regulátoru podle instalačních předpisů platných pro šroubení se zářezným prstencem (např. EN ISO 8434-1). Při dotahování opatrně přidržujte druhým klíčem za plošky k tomuto účelu určené (ploška (1)). Zářezný prstenc a těsnicí kužel musí být v perfektním stavu.

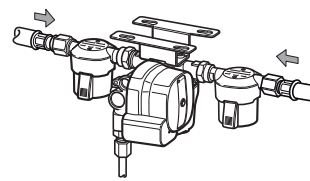


Obrázek 3

- Výstup plynového filtru přišroubujte ke vstupu regulátoru a poté přišroubujte vysokotlakou hadici (s hadicovou pojistkou) ke vstupu plynového filtru. Těsnění a závity musí být v perfektním stavu.

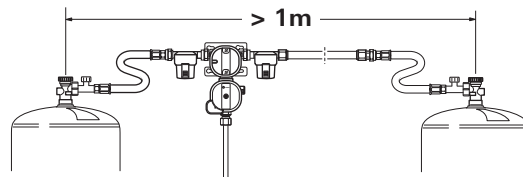


Obrázek 4a



Obrázek 4b

Je-li vzdálenost ventilů plynových láhví větší než jeden metr, lze použít náhradní sadu (čís. výrobku 50020-61100).



Obrázek 5

- Zkontrolujte těsnost hadicové přípojky na vstupu plynového filtru / DuoControl CS (např. sprejem pro detekci úniku plynu podle EN 14291).
- Po dokončení montáže pověřte odborníka kontrolou těsnění a správně provedené montáže celého zařízení.
- Je-li k dispozici revizní zpráva, musí být podle výsledku kontroly aktualizována.



Tato zkouška nenahrazuje pravidelně prováděnou zkoušku plynového zařízení!

- Nakonec je třeba zkontrolovat všechny funkce podle návodu k použití.
- Návod k použití předejte provozovateli.

## Nálepky

Přiloženou nálepku je třeba umístit do skříňky na plynovou láhev.

## Technické údaje

(stanovené podle EN 16129:2013 resp. zkušebních podmínek Truma)

### Druh plynu

zkapalněný plyn (propan-butan)

### Vstupní tlak

0,7 – 16 bar

### Výstupní tlak

30 mbar

### Výkon regulátoru

1,5 kg/h

### Vstup regulátoru

vnější závit M20 x 1,5 (G.13)

### Výstup regulátoru

šroubení se zářezným prstencem 8 mm nebo 10 mm (H.9)

### Doporučený utahovací moment

3 – 5 Nm pro převlečnou matici M20 x 1,5 (G.13)

14 – 19 Nm pro šroubení se zářezným prstencem 8 mm;

16 – 21 Nm pro šroubení se zářezným prstencem 10 mm

### Spínací úroveň horizontální

4,0 g ± 1,0 g

### Provozní teplota

-20 °C až +50 °C

**Identifikační číslo výrobku:** CE-0085CT0438

**CE** 0085

Technické změny vyhrazeny!



**CS** Při poruchách informujte servisní středisko firmy Truma nebo některého z našich autorizovaných servisních partnerů (viz [www.truma.com](http://www.truma.com)).

Pro rychlé vyřízení si připravte typ přístroje a sériové číslo (viz typový štítek).

Truma Gerätetechnik GmbH & Co. KG  
Wernher-von-Braun-Straße 12  
85640 Putzbrunn  
Deutschland

## Service

Telefon +49 (0)89 4617-2020  
Telefax +49 (0)89 4617-2159

[service@truma.com](mailto:service@truma.com)  
[www.truma.com](http://www.truma.com)